



Der Radverkehrsbeauftragte und das Fahrradforum als Motor der Kieler Radverkehrsförderung

Graz, 18.04.2008



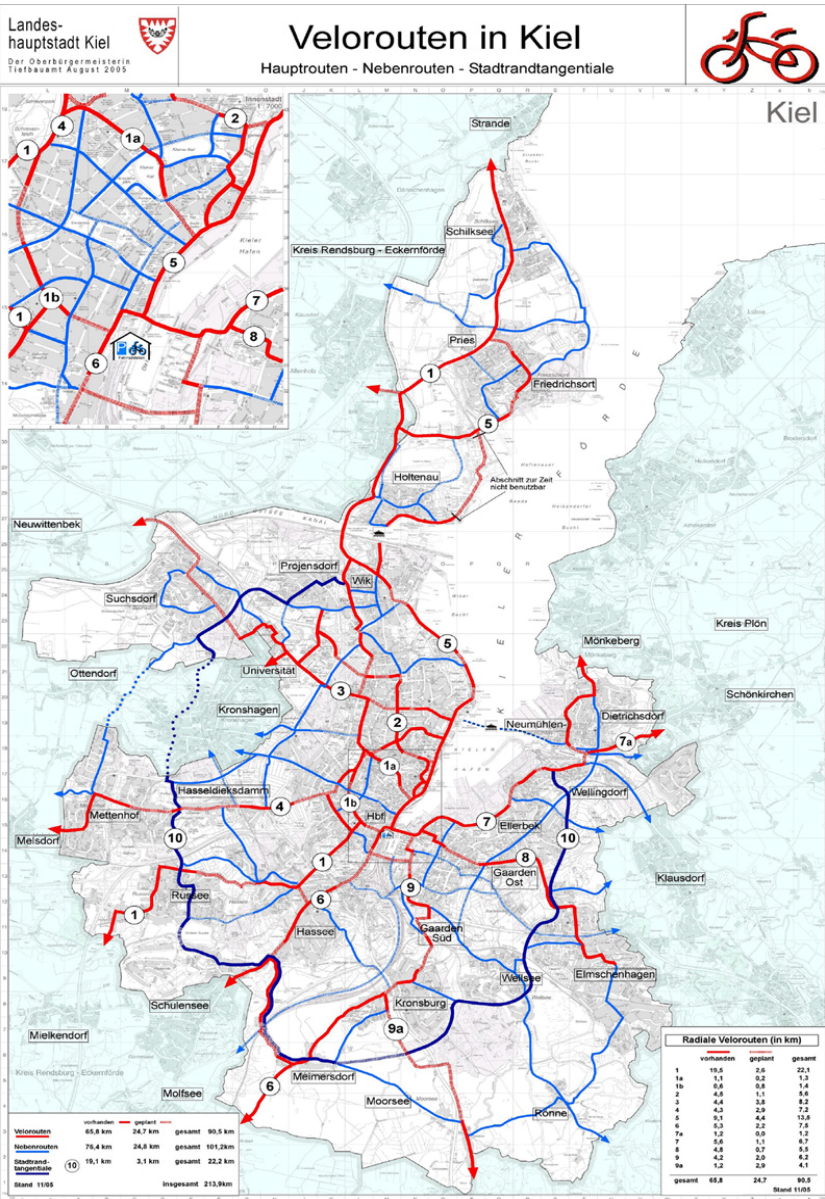




Bausteine d. erfolgreichen Radverkehrsförderung

1. Planung
2. Ausbau der Infrastruktur
3. Offensive Auslegung der
Straßenverkehrsordnung
4. Öffentlichkeitsarbeit





Das Kieler Veloroutennetz

- 90 km Hauptroutes
- 101 km Nebenroutes
- fertiggestellt: 142,3 km



Fahrradstraßen – 7,8 km im Stadtgebiet



Baustein Öffentlichkeits- arbeit: Printmedien

- Flyer
- Broschüren
- Fahrradstadtplan





- Ansprechpartner für die Bevölkerung in Sachen Radverkehr
- Als Verkehrsplaner im **Tiefbauamt** tätig
- Alle Entwürfe, Ausbau- und Markierungspläne müssen vom Radverkehrsbeauftragten abgezeichnet werden
- Geschäftsführer des Fahrradforums

Radverkehrs- beauftragter





Radfahren in Kiel

Mängelbogen



http://www.kiel.de/ - Microsoft Internet Explorer

Adresse http://www.kiel.de/

Landes-
hauptstadt Kiel

Kiel-Porträt | Umwelt & Energie | Verkehr | Kiel sozial | Kinder & Jugendliche
 Hochschulen | Bildung & Ausbildung | Gesundheit | Sport & Bäder | Bauen & Wohnen

Radfahren in Kiel

Mängel an Radwegen? Sagen Sie's uns.

Helfen Sie mit, Radfahren in Kiel sicherer und angenehmer zu machen.

Sind Ihnen beim Radfahren Mängel an Radwegen aufgefallen, dann schicken Sie uns bitte dieses Formular. Es geht an den Radverkehrs-Beauftragten der Landeshauptstadt Kiel, der sich darum kümmern wird.

Bitte senden Sie uns für jeden Mangel eine eigene Nachricht. Unter der Nummer 901-2251 können Sie sich auch telefonisch an den Radverkehrs-Beauftragten wenden.

Der Mängelbogen:

Genauere Ortsangabe

Bauliche Mängel

- Schlaglöcher, Holperstrecke
- Radweg zu schmal
- Zu enge Kurve
- Schild, Pfosten, Laterne steht im Weg
- Versetzte Gatter überflüssig/hinderlich
- Glasscherben, starke Verschmutzung
- mit Anhänger, Liegerad nicht befahrbar

weil

- Bordstein zu hoch
- Bordsteinabsenkung zu schmal
- Baustelle ohne Radwegführung
- Fehlende/schlechte Fahrradstände

Sicherheitsmängel

- Konflikt mit Fußgängern

weil

Tiefbauamt Kiel

Start

Stichwortverzeichnis

Namensverzeichnis

Aktuelle Hinweise

Abteilungen

Verwaltung

Verkehr

Aufgaben / Kontakte

Projekte

Straßenbau

Hafen-, Bahnanlagen und Brückenbau

Stadtentwässerung

- Kreuzender Radweg für Autofahrer nicht erkennbar/
Autofahrer mißachten die Vorfahrt
- Querungsmöglichkeit fehlt
- Ungesichertes Radwegende
- Unklare Radwegführung
- Radweg oft zugeparkt
- Autoverkehr zu schnell

Ampeln und Beschilderungen

- Grünphase zu kurz
- Wartezeit zu lang
- Bedarfsampel reagiert zu langsam
- Ampel für Radfahrer nicht abgestimmt
- Induktionsschleife reagiert nicht
- Ampel überflüssig
- Radwegauschilderung schlecht, falsch
- Sackgasse ohne Hinweis auf weiterführenden Radweg
- Einbahnstraße/Radweg in Gegenrichtung freigeben
- Radfahren auf der Straße erlauben

Erläuterungen:

Ihre E-Mail-Adresse (wenn vorhanden):

Ihr Name:

Ihre vollständige Adresse:

Mängelbogen senden Zurücksetzen



Parteien im Rat

- CDU (Vorsitzender)
- SPD
- B90/Die Grünen

Weitere

- ÖPNV
- Kiel Marketing
- Polizei
- Gäste

Fahrradforum

Verbände

- ADFC
- VCD
- BUND
- Beirat für Seniorinnen
und Senioren
- Asta der Universität

Verwaltung

- Tiefbauamt
- Ordnungsamt/
Verkehrsaufsicht
- Radverkehrsbeauftragter-
Geschäftsführung

Fahrradforum





Entstehung und Arbeitsweise

- Radverkehrsbeauftragter und Fahrradforum seit 1988
- Beratungsgremium für den städtischen Bauausschuss
- Radverkehrsplanungen und Baumaßnahmen 6x im Jahr
- Empfehlungen werden mit dem Protokoll dem Bauausschuss vorgelegt

Fahrradforum





Entstehung und Arbeitsweise

- Jährliche Fahrradexkursion mit Mitgliedern des Bauausschuss und der Ortsbeiräte
- Durchführung von Bypad+ (Bicycle Policy Audit) als Qualitätsmanagement


Fahrradforum






BYPAD

Mehr Qualität für den Radverkehr



Der effizienteste Weg zur Verbesserung Ihrer Radverkehrspolitik!



BYPAD
BICYCLE POLICY AUDIT

Weiterer Handlungsbedarf:

- Unfallsituation
- Fahrraddiebstähle
- Radtourismus





BUND:

Aktion „Einkaufen mit dem Fahrrad“

Wettbewerb „Das fahrradfreundliche
Geschäft“

VCD:

Wettbewerb: Gewinn Faktor Fahrrad

ADFC:

Geführte Radtouren in Kiel und
Umgebung

Polizei:

Fahrrad total, 2006

Aktivitäten der Mitglieder





B 90/Die Grünen:

Fahrradreparaturselbsthilfe zur
Kriminalprävention

Radmobil:

Radfahr- und reparaturkurse

Fahrradselbsthilfe:

Hansastraße 48

**Aktivitäten
der Mitglieder:**





Das Kieler Fahrradforum zu Besuch in Münster

Fahrradforum
unterwegs





Fahrradforum unterwegs



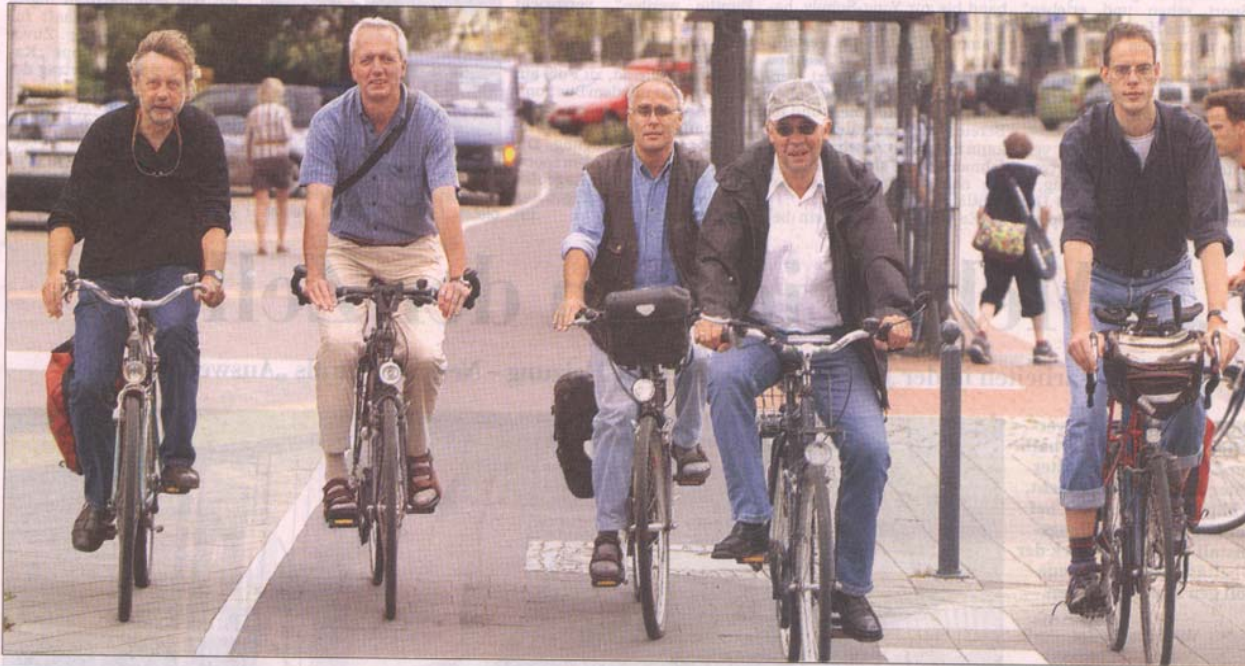


KN Freitag, 20. August 2004
Nr. 194

Prima Klima auf dem Rad

Fahrradexperten norddeutscher Städte trafen sich zur Tour durch Kiel – und waren beeindruckt

Erstmals trafen sich gestern die Radverkehrsplaner norddeutscher Städte in Kiel – auch, um bei einer mehrstündigen Radtour die Fahrradrouten der Landeshauptstadt kennen zu lernen. Nun landete Kiel im Frühjahr bei zwei Untersuchungen des Allgemeinen Deutschen Automobilclubs (ADAC) und des Allgemeinen Deutschen Fahrradclubs (ADFC) im Städtevergleich auf dem zweiten bzw. sechsten Platz – ein Ergebnis, auf das Stadtbaurat Ronald Klein-Knott mit Stolz verweist. Die Kieler Nachrichtlichen fragten die Radexperten aus Hamburg, Hannover, Lübeck, Flensburg und Rostock, ob sie Kiel ähnlich gute Noten geben würden wie ADAC und ADFC. Sie taten es.



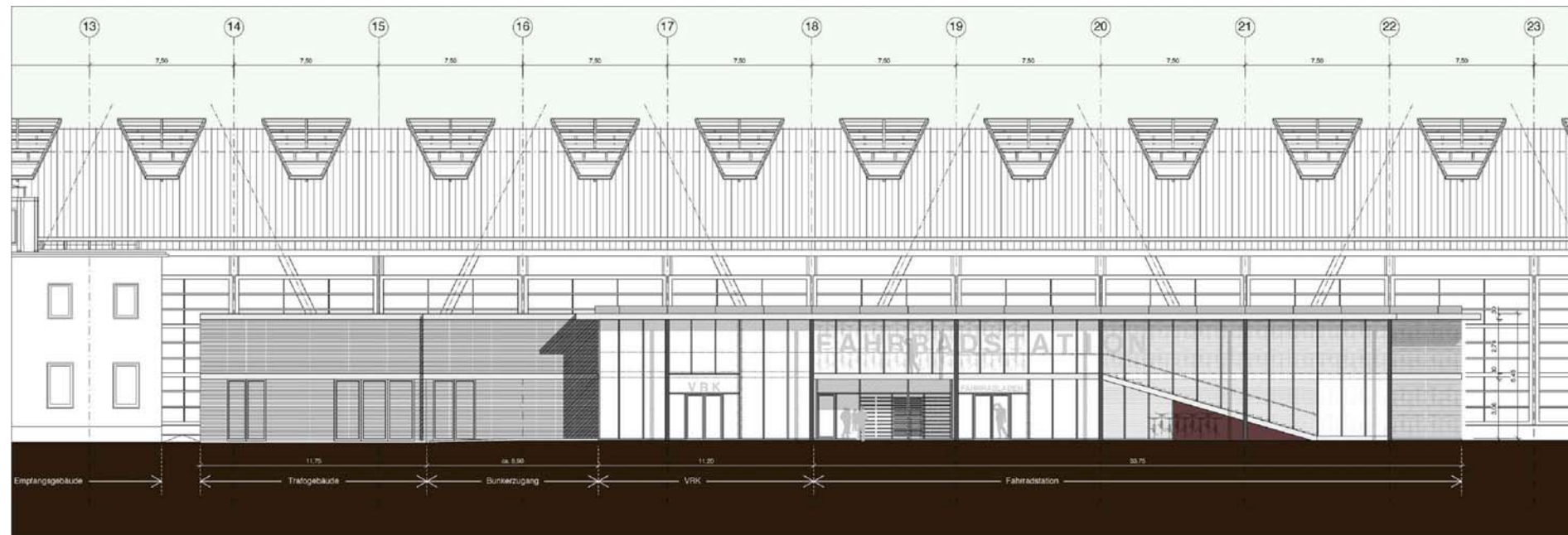
Treffen der
Radverkehrs-
planer



Wichtigste Maßnahme

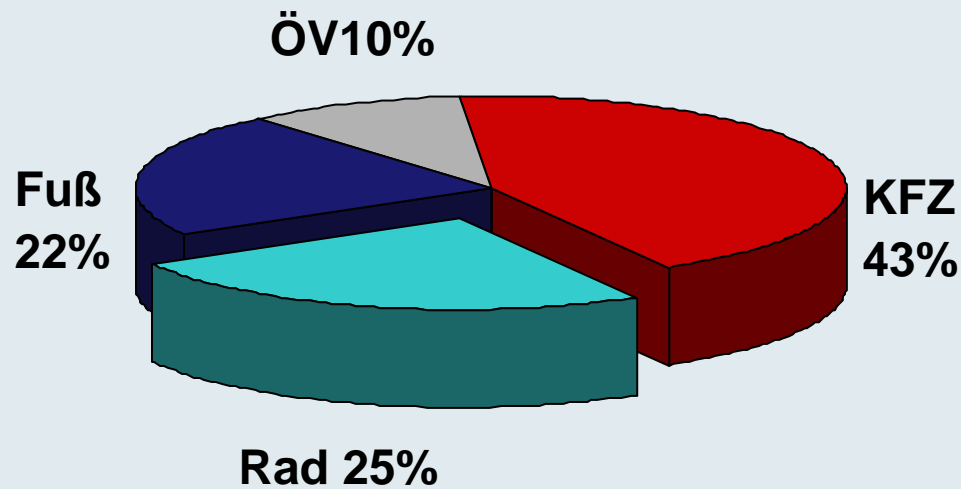
Fahrradstation am Hauptbahnhof

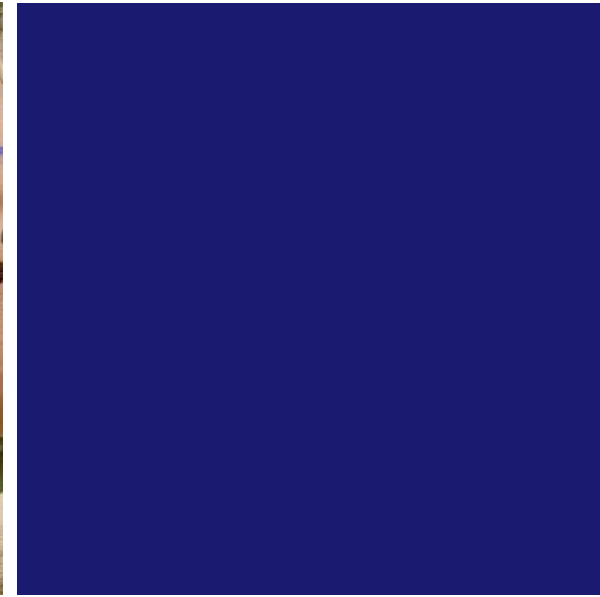
- 630 Abstellplätze, Bewachung, Reparatur, Verleih
- Baubeginn 15.Mai 2008





Ziel: 25% Radverkehrs- anteil





Vielen Dank für Ihre
Aufmerksamkeit





Radverkehrsunfälle von 1988 bis 2007

Unfälle sinken
bei steigendem
Radverkehrsanteil

