

VORARLBERG



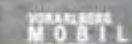
Vorarlberg
unser Land

Peter Moosbrugger

Radverkehrsstrategie für Vorarlberg

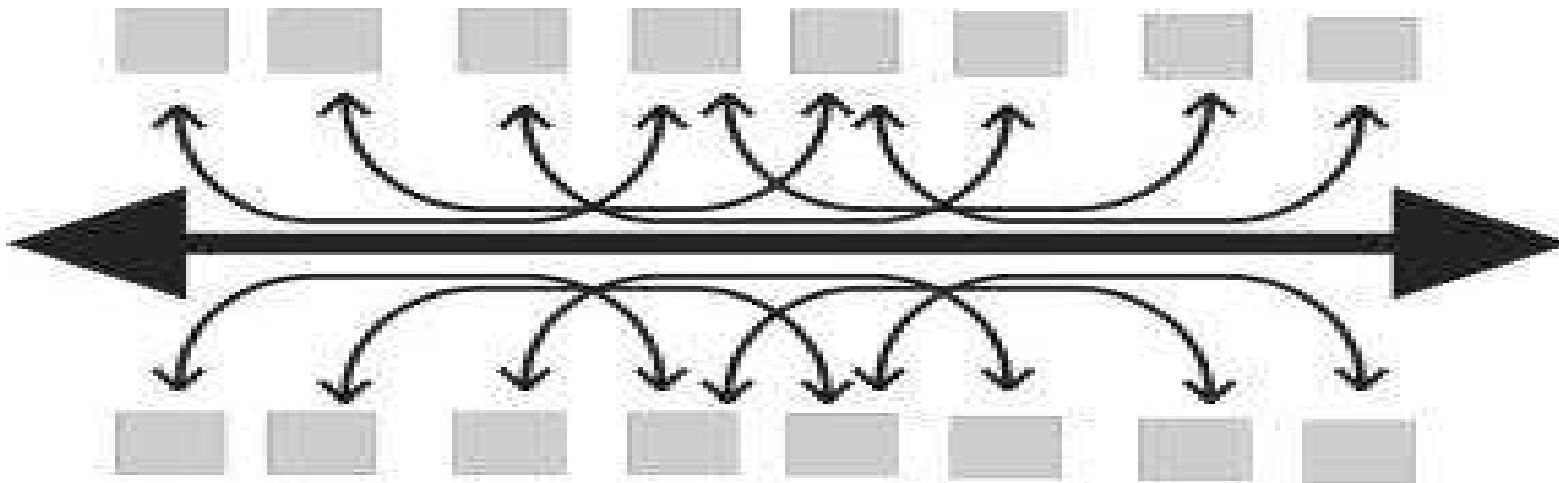
Frischer Wind

Die Radverkehrsstrategie
für Vorarlberg



Funktionsprinzip

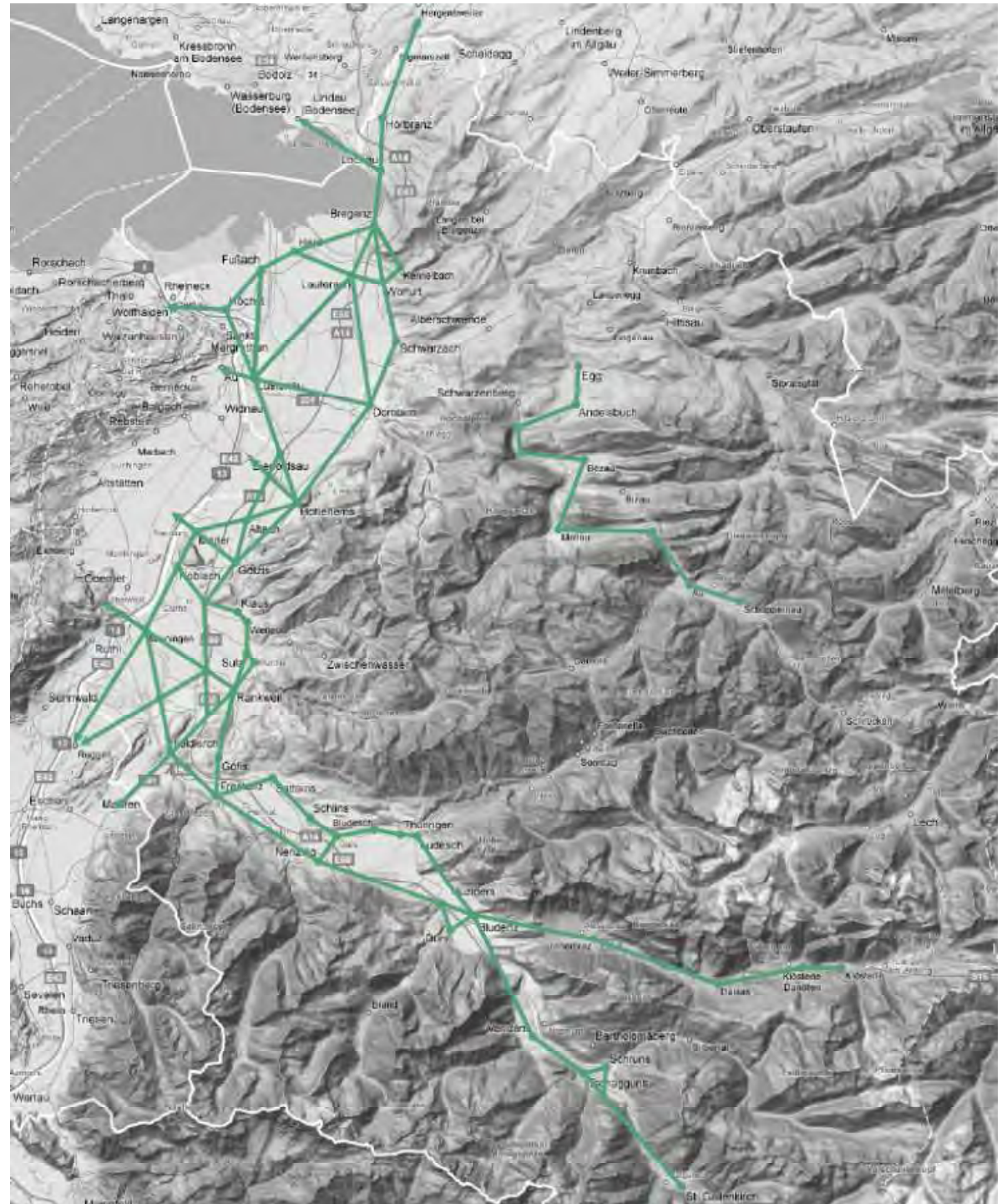
Gemeinde- und regionenübergreifende **Schnellverbindungen** für den Alltagsradverkehr / **Erreichbarkeit in 3 Minuten**



- attraktive und direkte Routen
- überregionale Durchgängigkeit
- Vorrang gegenüber PKW-Nebenstraßen

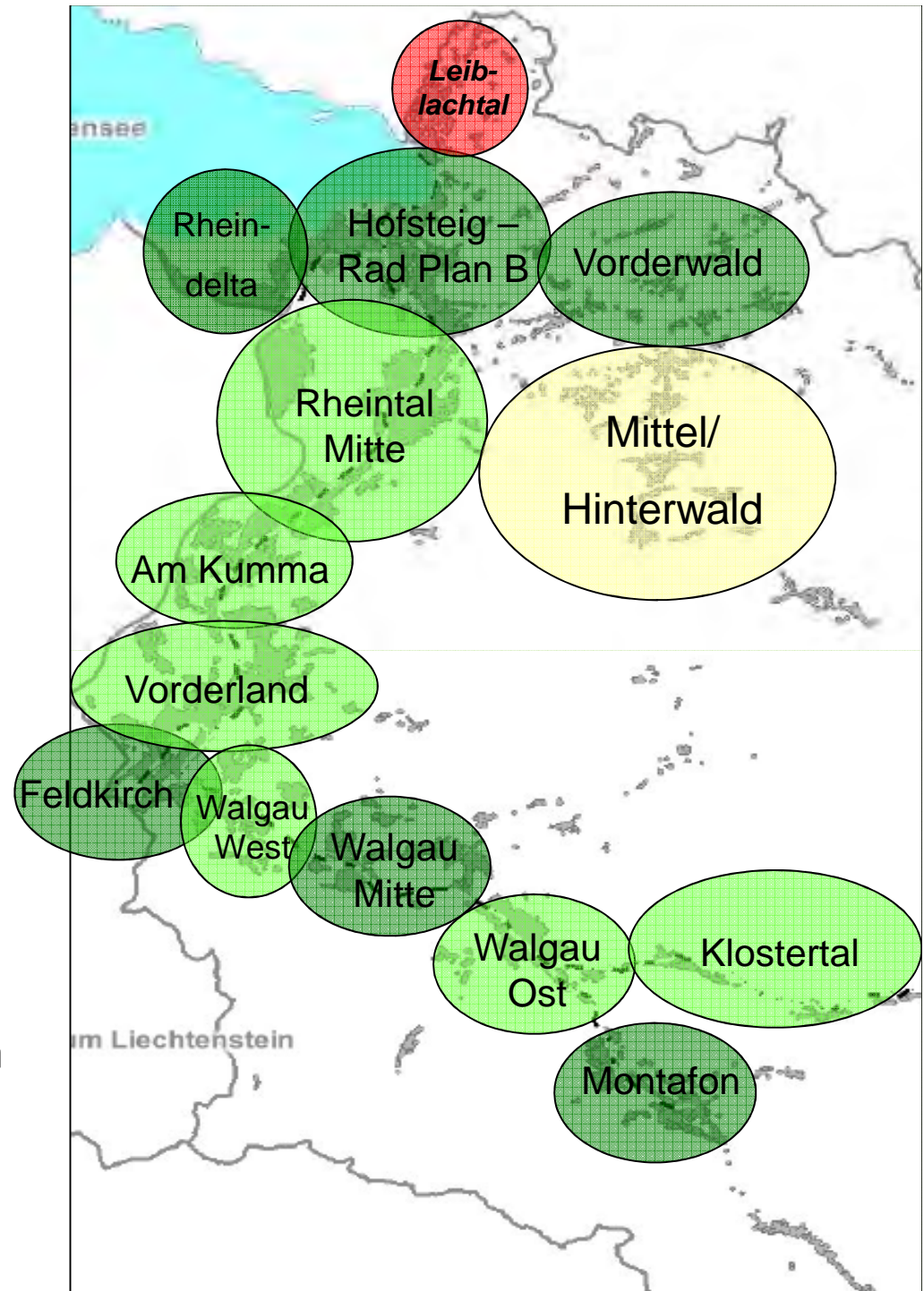
Stufe 1:

Wunschlinien Vorarlberg

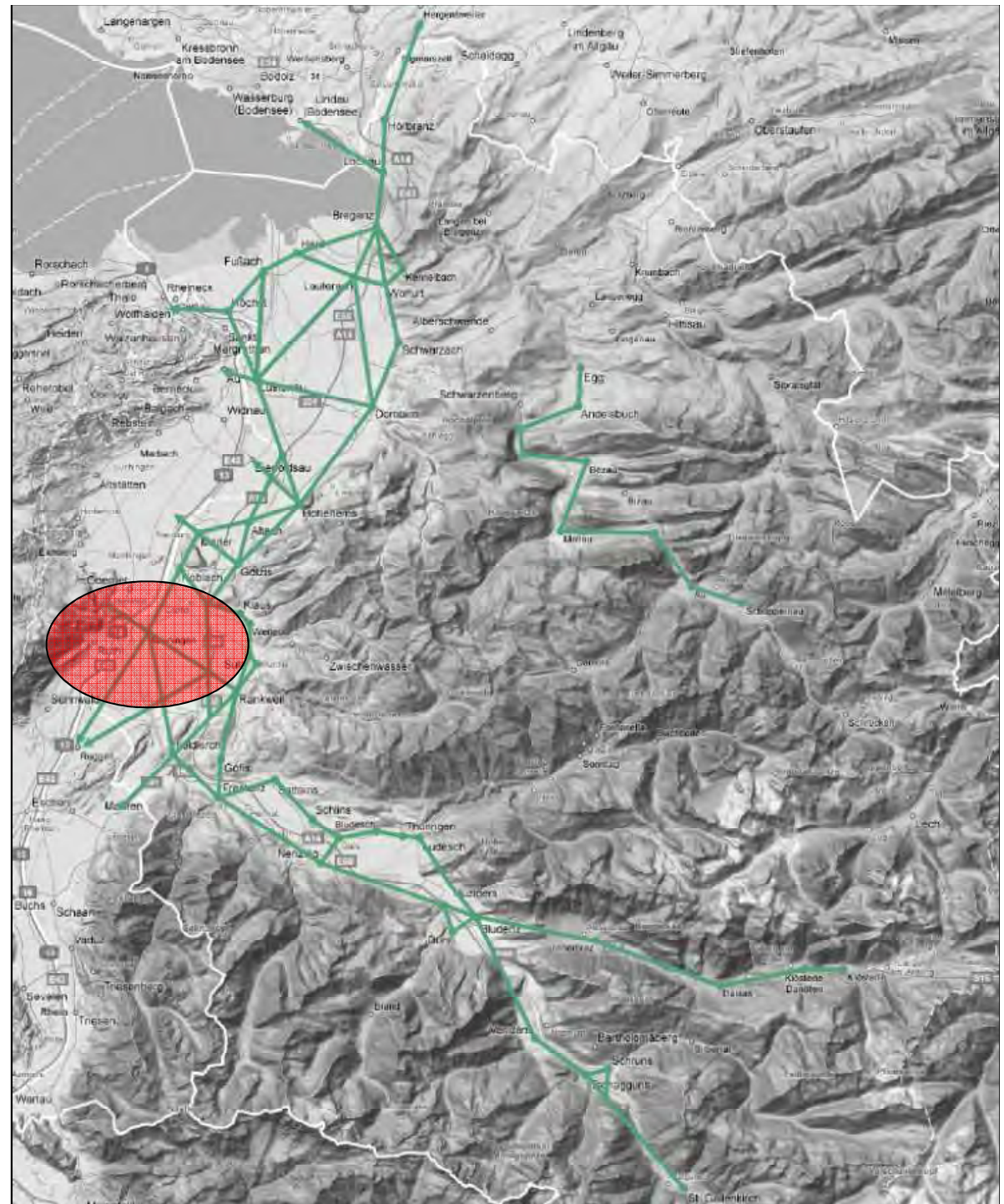


Regionale Radroutenkonzepte – sind unser Planungsinstrument

- 6 Regionale Radroutenkonzepte wurden bereits 2011 von Gemeinden und der Landesregierung zustimmend zur Kenntnis genommen
- weitere 6 Regionen beschließen ihre Konzepte voraussichtlich im Frühjahr 2012
- bis Ende 2012 sollten alle Konzepte auch von Seiten der Landesregierung beschlossen sein

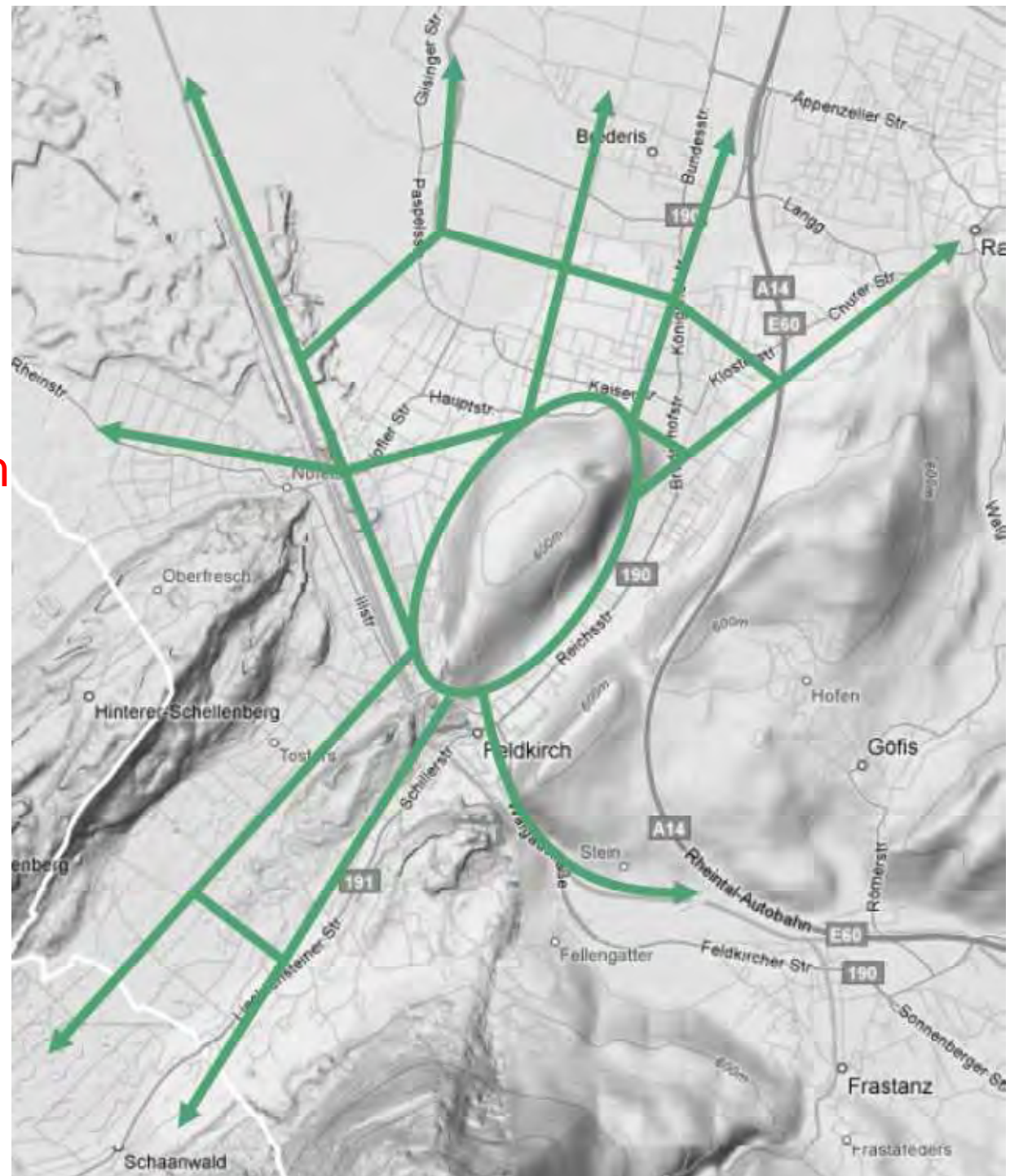


Beispiel Feldkirch mit Nachbargemeinden



Stufe 2: Regionale Radroutenkonzepte

Wunschlinien
der Region Feldkirch



Kategorien und Funktionen von Landesradrouten

In Regionalen Radroutenkonzepten werden drei Kategorien ausgewiesen.

Landesradroute ALLTAG / Radschnellachse

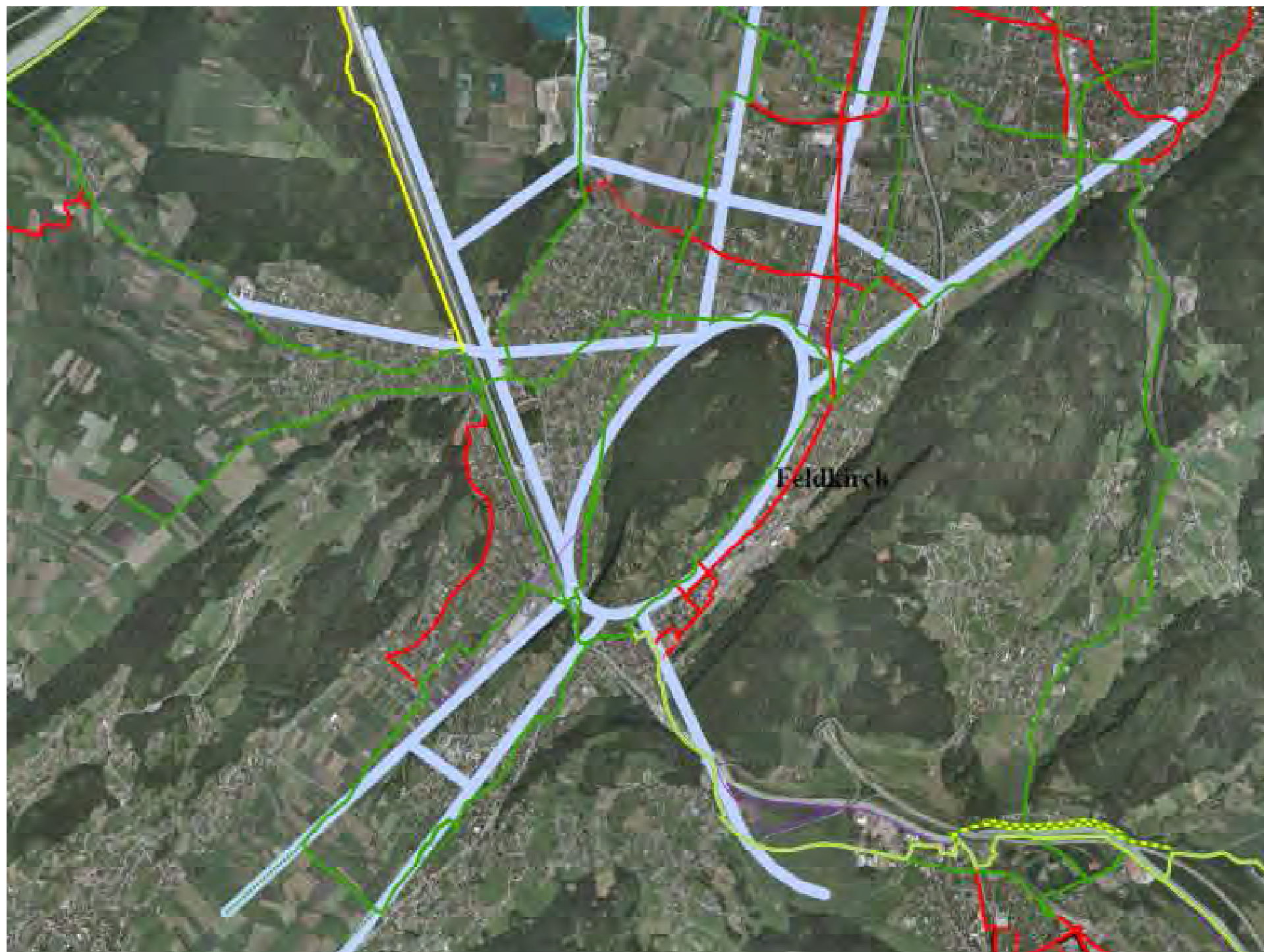
- hat primär Verbindungs- und Durchleitungsfunktion für den Alltagsradverkehr
- verbindet/durchquert Gemeinden und ggf. auch einzelne Stadtteile
- umfasst auch grenzüberschreitende Routen
- bietet sehr gute Bedingungen für den Alltagsradverkehr

Örtliche Hauptradroute

- hat primär Sammel- und Zubringerfunktion für Landesradrouten Alltag
- erschließt wichtige Ziele im Siedlungsraum mit überkommunaler Bedeutung (Ortszentren, Schulen, Bahnhaltestellen,) für den Alltagsradverkehr
- bietet gute Bedingungen für den Alltagsradverkehr

Landesradroute FREIZEIT

- Radroute mit regionaler oder überregionaler Bedeutung für den wegorientierten Freizeitradverkehr („Radwandern“)
- bietet gute Bedingungen für den Freizeitradverkehr





Erreichbarkeit einer Landesradroute in 3 Minuten

The image consists of two panels of an aerial map. The top panel shows a coastal area with a large body of water on the left. A dense network of yellow, red, and green lines is overlaid on the land, representing the reachability of a national cycling route within 3 minutes. The bottom panel shows a continuation of the same map, focusing on a different section of the coastline and inland area. The lines are more spread out in this section, indicating varying levels of reachability. The colors likely represent different distances or levels of accessibility, with yellow being the closest and green being further away.

