

# *Das europäische Fahrradnetzwerk , EuroVelo*

Adam Bodor  
EuroVelo Director, ECF

Burg Perchtoldsdorf, 26. März 2012

 **EuroVelo**  
the European cycle route network

 **ECF**  
EUROPEAN CYCLISTS' FEDERATION



## *Themen*

### *Vorstellung*

*Wer & was ist der ECF?  
Und was EuroVelo?*

### *Touristisches Potential*

### *Entwicklungsstatus*

### *Beschilderung*

### *Handbucher*

### *Herausforderungen für Österreich*

### *Kontakt*



### ***Wer & was ist der ECF?***

- „based in Brussels – promoting cycling worldwide“
- als Dachverband gegründet 1983
- 67 Mitgliedsorganisationen
- Inhaber der Marke „EuroVelo“ und Koordinator des Netzwerks
- weitere Europäische und globale Aktivitäten wie Velo-city





## *Velo-city Impressionen*



# EuroVelo

## Was ist EuroVelo ?

- ein Projekt der ECF
- ein Netzwerk von hochwertigen Radwegen , die alle Länder in Europa verbinden
- die Fahrradrouten werden von Radltouristen und von der einheimischen Bevölkerung genutzt



# EuroVelo

## EuroVelo Merkmale?

- derzeit 14 Routen, 70.000 km - davon mehr als 40.000 km schon fahrbar
- kann durch die Aufnahme von neuen Strecken ergänzt werden
- wird bis 2020 nach dynamischer ECF-Planung verwirklicht
- Neue Routen: Eiserner Vorhang Radweg Nr. 13, Rhein Radweg Nr. 15.





## ***Geschätztes Tourismuspotential nach Fertigstellung?***

***12.5 Millionen Urlaubreisen pro  
Jahr***

***33.3 Millionen Tagesausflüge  
pro Jahr***

***5 Milliarden Euro direktes  
Umsatzpotential pro Jahr***



## Anerkennung

***UNECE WP.1 (Arbeitsgruppe für Verkehrssicherheit und Signalisation)  
März 2009 – akzeptiert und empfiehlt die systematische EuroVelo  
Beschilderung.***

***Der Europäische Wirtschafts-und Sozialausschuss (EESC) beantragt bei der  
Europäischen Kommission, dass das EuroVelo Radwegenetz in TEN-T  
integriert werden muss.***

***Das Europäische Parlament deklariert, dass die EU Kommission und die  
Mitgliedstaaten das EuroVelo-Netz fördern sollen, weil es die sanfte  
Mobilität und den nachhaltigen Tourismus voranbringt.***



## ***Routen-Beschilderung***

***Hintergrund – blau***

***Nummer der Route – weiss***

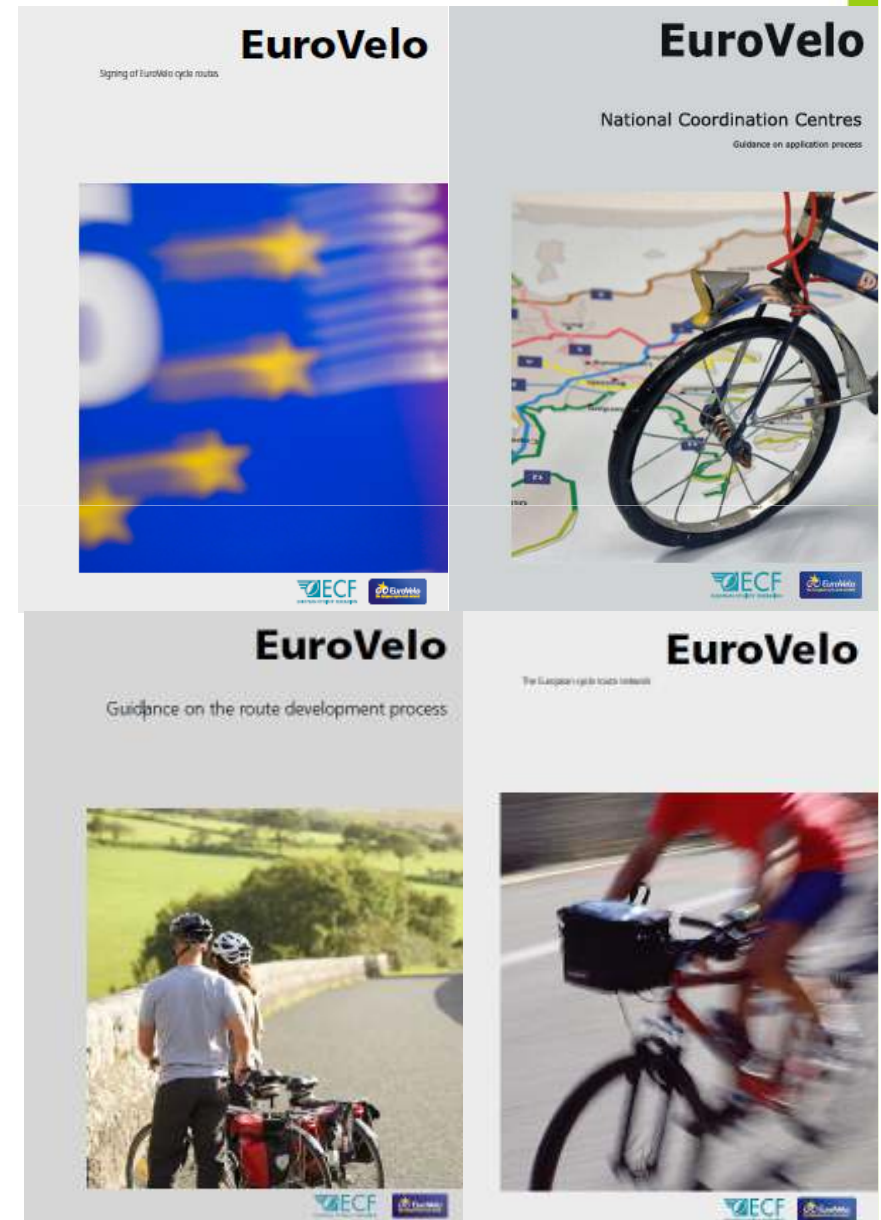
***Europarat-Sterne – gelb***

***Routen-Name – weiss***

***EuroVelo – weiss***



## Handbucher

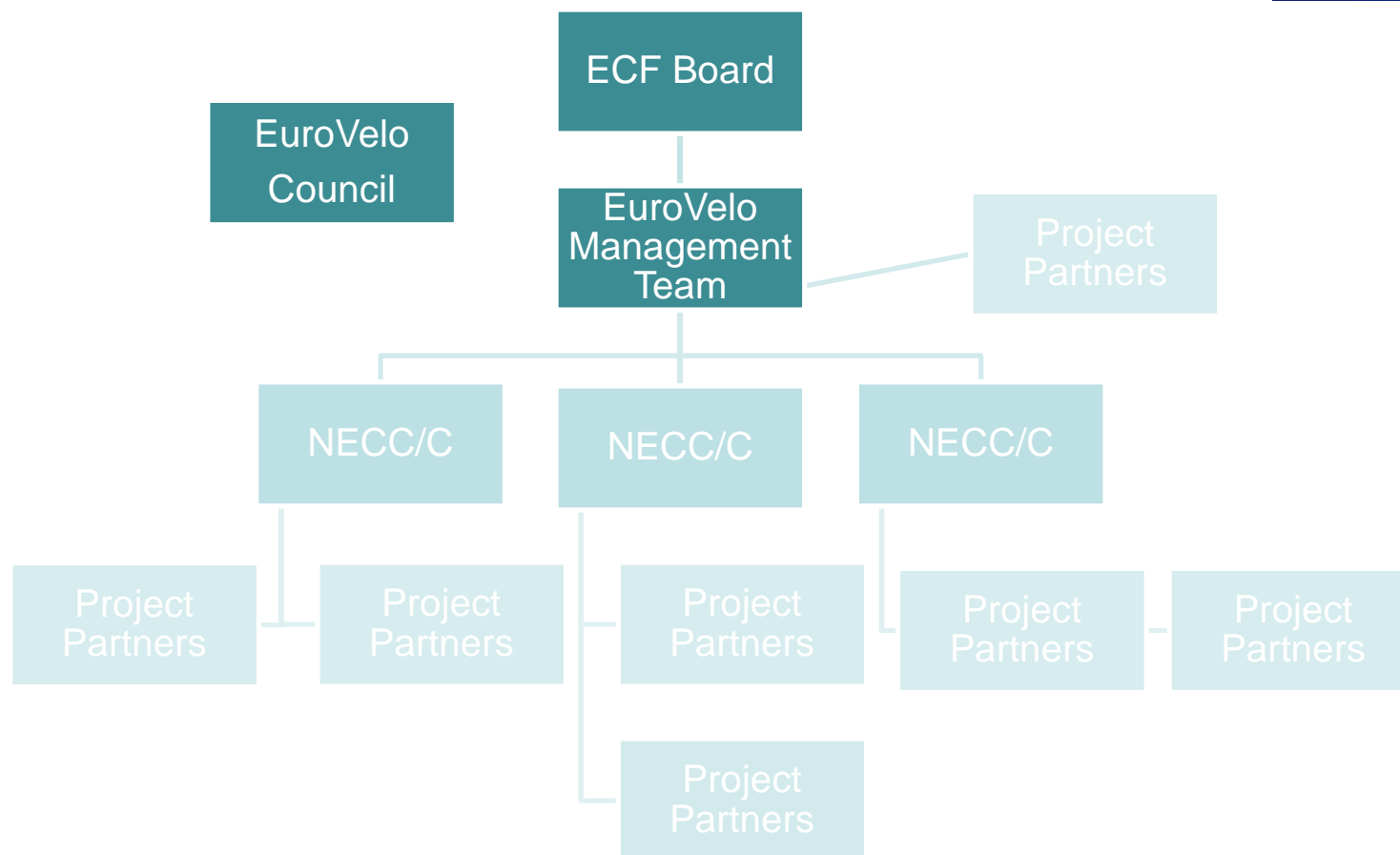


## Weitere Informationen

[www.ecf.com](http://www.ecf.com), [www.eurovelo.org](http://www.eurovelo.org)  
[eurovelo@ecf.com](mailto:eurovelo@ecf.com)

von 2013, [www.eurovelo.com](http://www.eurovelo.com)





**National coordinator:**  
**Christian WEINBERGER**  
**Email: [c.weinberger@ecoplus.at](mailto:c.weinberger@ecoplus.at)**

## Herausforderungen für Österreich

*Koordination der Routen*

*Beschilderung*

*Kommunikation,*

*Berichterstattung,*

*Fahrradfreundliche Betriebe -Systeme,*

*Lobbying für die Einbindung von öffentlichen Verkehrsmitteln,*

*Monitoring*

*Landesweit zuständiges „Radbüro“*



***Vielen Dank***  
***für Ihr Interesse und Ihre Aufmerksamkeit!***

***Adam Bodor***

