

Wo ist OMICRON?

**Seit 2000 in Klaus/Vorarlberg
450 Mitarbeiter am Standort**



© OMICRON

Page 1



**2 Gebäude angemietet
(1,0 km bzw. 1,7 km entfernt)**



Wie wichtig sind Fahrradfahrer bei OMICRON?

- **Fahrradtiefgarage**
- **Reparaturstation**
- **Ladestation für E-Bikes**



- **Dusch- und Umkleideräume**
- **Handtücher, Hygieneartikel**
- **Persönlicher Wäschespind**

Abstellplätze neben dem Haupteingang



Wer fährt Fahrrad?



- Die Mitarbeiter pendeln mit rund 50 Fahrrädern zwischen den Standorten
- Spezielle Fahrräder können reserviert werden

(Dienst-)Wege können mit Zug und Fahrrad erledigt werden...



Radfahren zählt sich aus!

Radfahrer sammeln *Eco-Miles*

Here you can fill in the data for the current calendar week.

Save Save and set defaults Reset

CW	From/To home	Public transport	Bicycle	Walk	Ride share passenger	Ride share driver	Car/ Motorbike	None	Parkspace used
17	16 km	<input type="radio"/>	<input type="radio"/>	<input type="radio"/>	<input type="radio"/>	<input type="radio"/>	<input type="radio"/>	<input type="radio"/>	whole day
Monday 23-4-2012	16 km	<input type="radio"/>	<input type="radio"/>	<input type="radio"/>	<input type="radio"/>	<input type="radio"/>	<input type="radio"/>	<input type="radio"/>	whole day
Tuesday 24-4-2012	16 km	<input type="radio"/>	<input type="radio"/>	<input type="radio"/>	<input type="radio"/>	<input type="radio"/>	<input type="radio"/>	<input type="radio"/>	not used
Wednesday 25-4-2012	18 km	<input type="radio"/>	<input type="radio"/>	<input type="radio"/>	<input type="radio"/>	<input type="radio"/>	<input type="radio"/>	<input type="radio"/>	not used
Thursday 26-4-2012	16 km	<input type="radio"/>	<input type="radio"/>	<input type="radio"/>	<input type="radio"/>	<input type="radio"/>	<input type="radio"/>	<input type="radio"/>	not used
Friday 27-4-2012	18 km	<input type="radio"/>	<input type="radio"/>	<input type="radio"/>	<input type="radio"/>	<input type="radio"/>	<input type="radio"/>	<input type="radio"/>	not used

Save Save and set defaults Reset



Fahrrad & Sicherheit

- Fahrrad-Service
- FAHRRAD-Wettbewerb



© OMICRON

Page 5



Verlosung wertvoller Preise

Wie wird das Fahrradfahren beworben?



Mobilitätsfrühstück



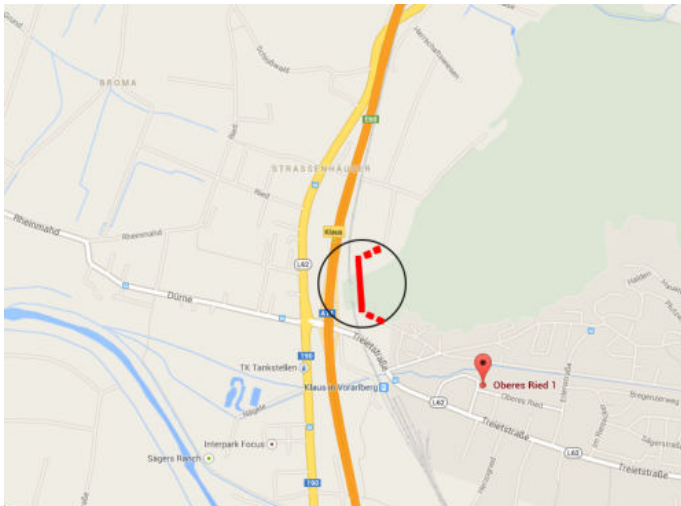
- Fahrrad-Regenschutz
- Reflektor- und Helmkauf-Aktion
- Aktionen für gute Radsportbekleidung



Radfahren – also alles paletti?



**Bahnunterführung Klaus zu eng:
Verbesserungspotential gesichtet ...**



**Verbindung Götzis - Klaus
ohne Schwerverkehr?**

**Radtunnel parallel zum
Bahntunnel?**

Verkehrsinfo: "...wegen einer Fahrradgruppe..."

Gemeinsame Radtouren auch in der Freizeit



**Wir ersuchen Sie höflichst,
Verzögerungen im Straßen-
verkehr wegen radelnder
OMICRON-Mitarbeiter zu
entschuldigen...**



Danke

