

# Wohin radelt Salzburg?

## Radleitbild Land Salzburg

Präsentation Radgipfel Kärnten 2015

Landesrat Hans Mayr

Salzburger Landesregierung

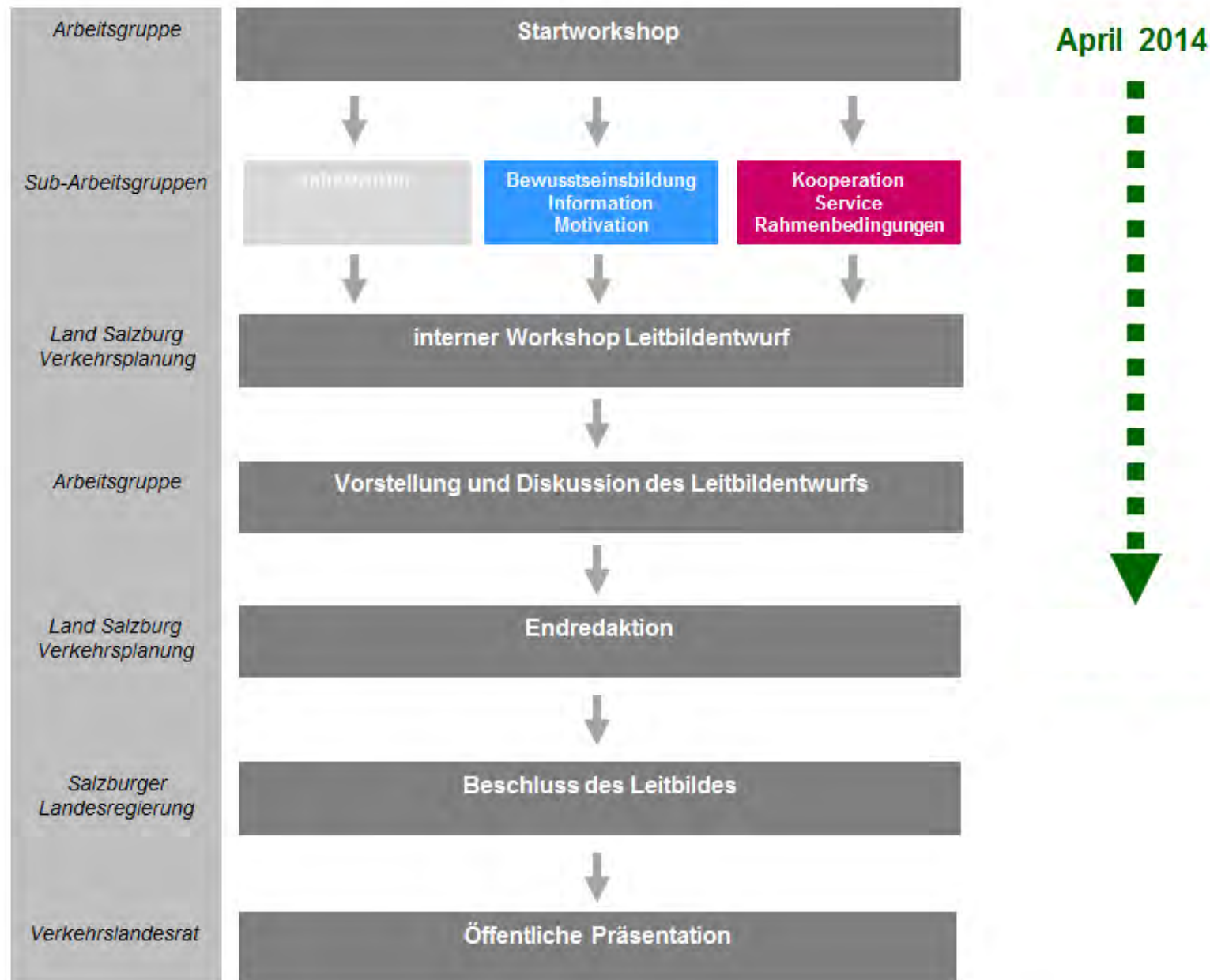
# Leitbild = Strategische Grundlage

- Leitbild Radverkehr stellt die strategische Grundlage für Radverkehrsplanung des Landes Salzburg bis 2025 dar

- Startworkshop

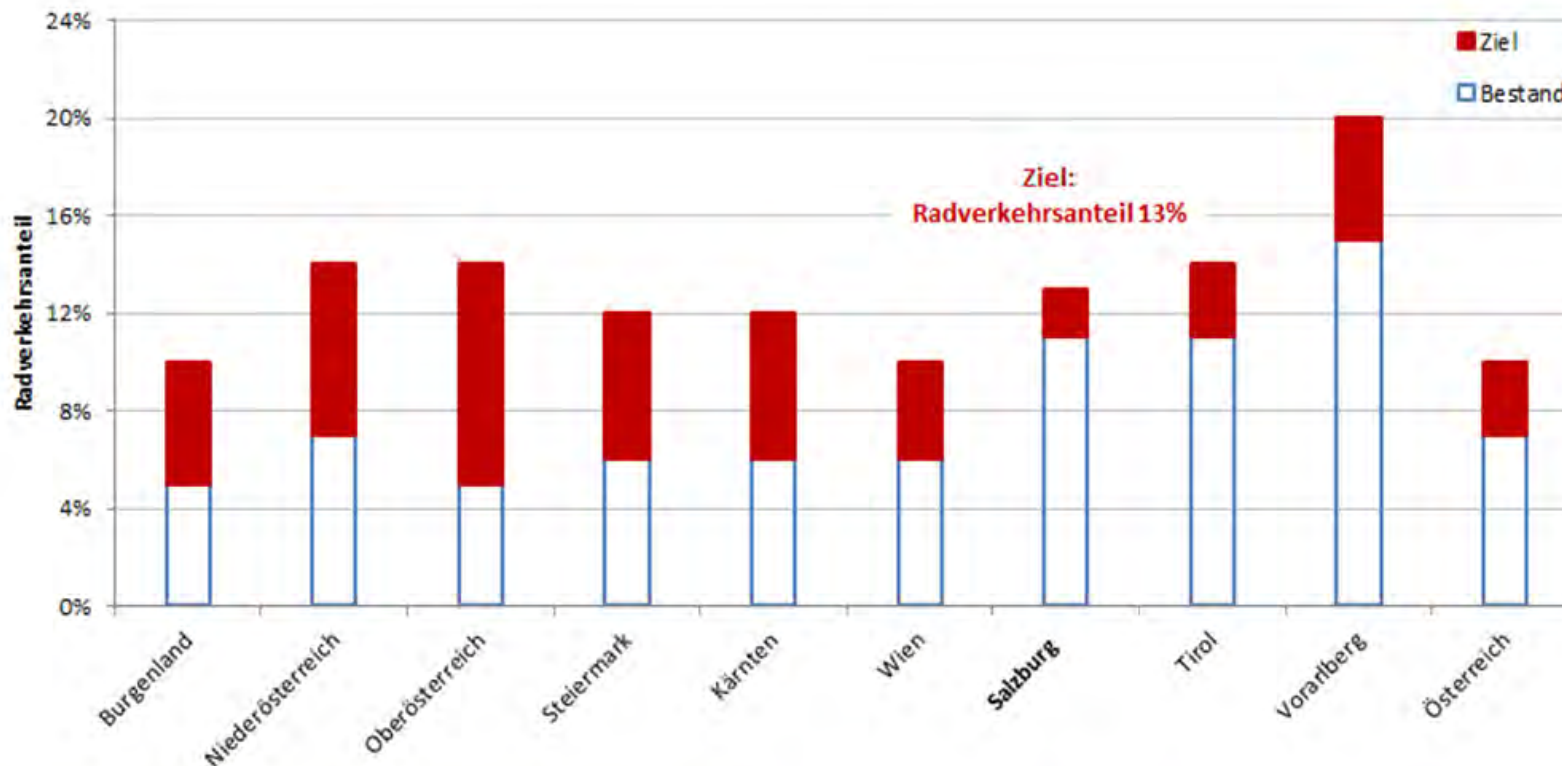


# Prozess



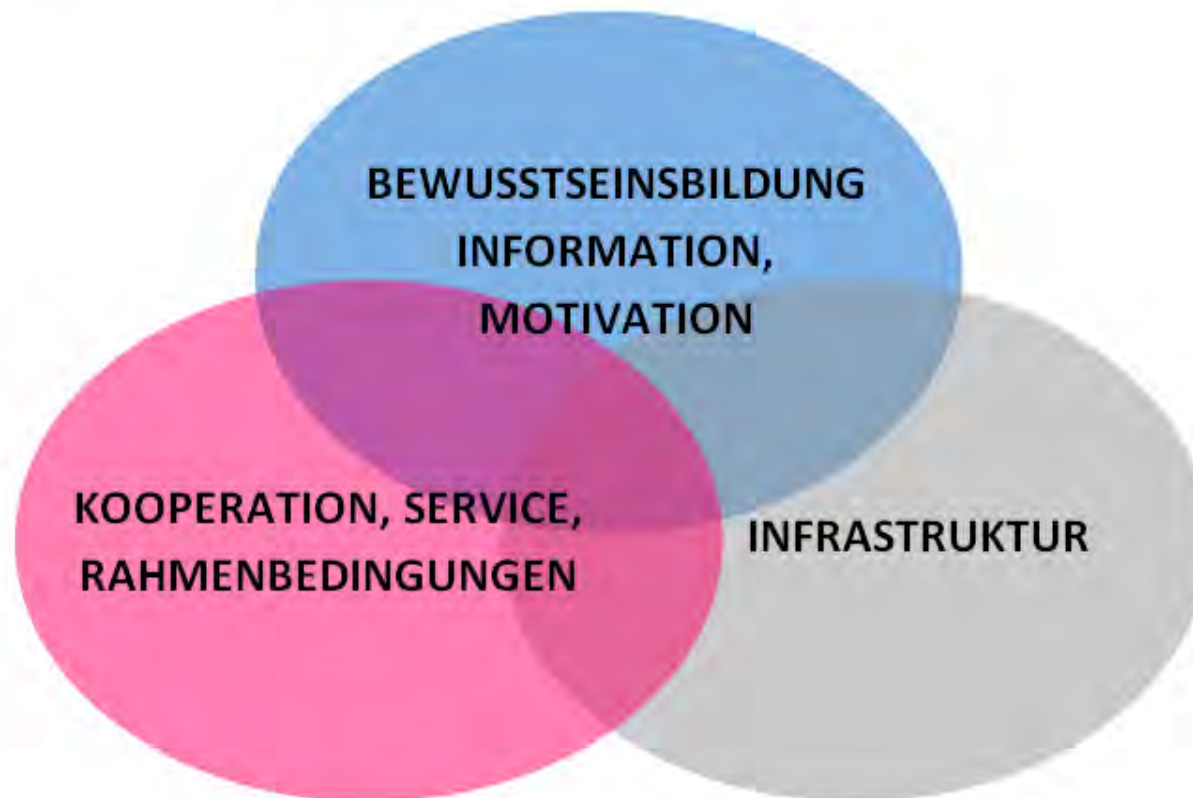
# Zielsetzungen

- Ziel bis zum Jahr 2025 ist ein landesweiter Radverkehrsanteil von 13%.
- Ziel bis zum Jahr 2025 ist ein Rückgang der Radunfälle mit Personenschaden um 20%.



# Maßnahmen

- 26 Maßnahmen auf mehreren Ebenen,  
unterteilt in drei Handlungsfelder:



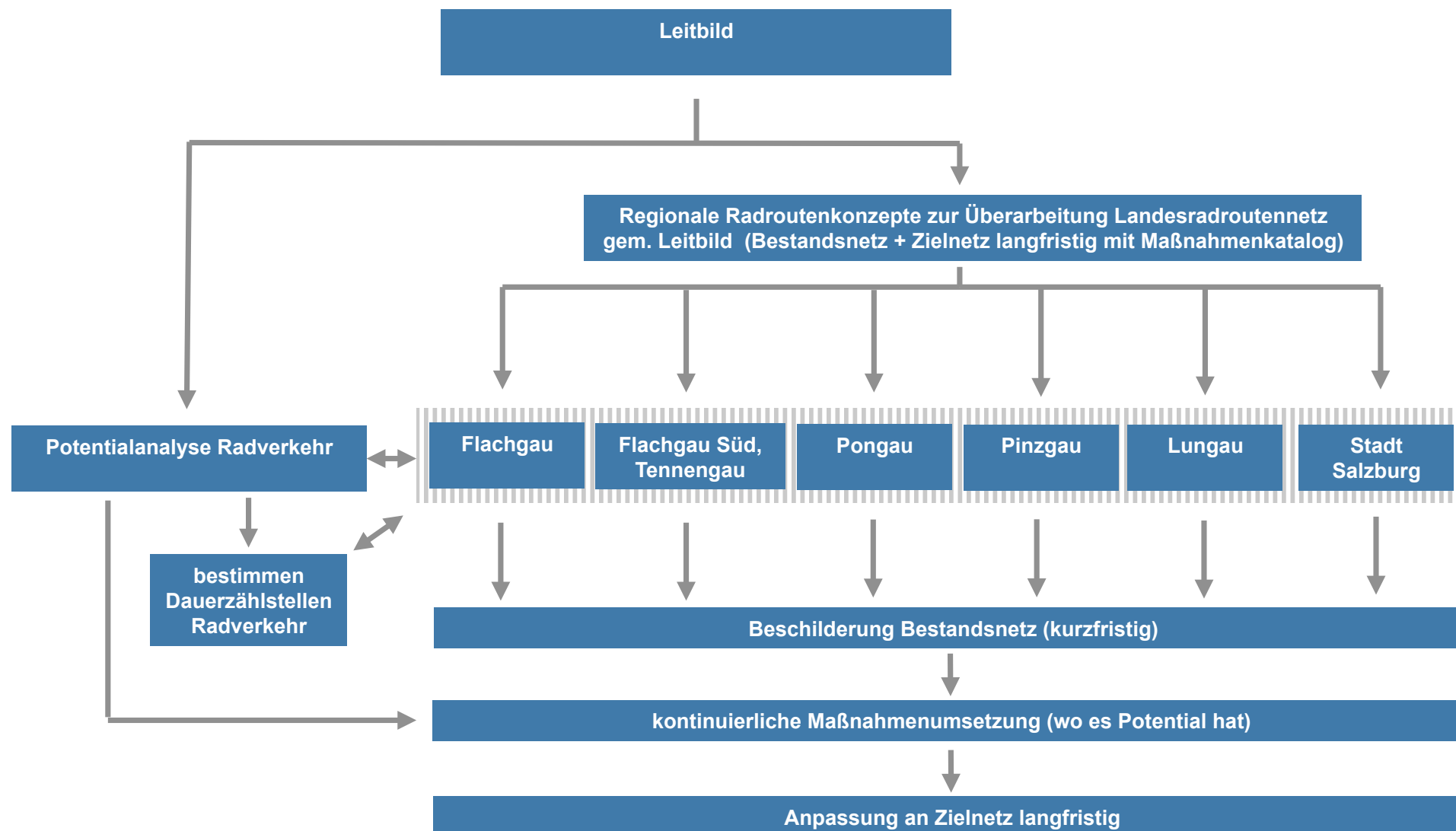


# Maßnahmen - Infrastruktur

| <b>Maßnahmen im Handlungsfeld „Infrastruktur   Fließender Verkehr“</b>   |   |
|--|---|
| <b>Maßnahme</b>  | <b>Zuständigkeit</b>                              |
| [I.01] Festlegung und Ausbau eines Landesradroutennetzes   | Land in Abstimmung mit den Gemeinden              |
| [I.02] Qualitätsstandards und einheitliche Planungsgrundsätze (Empfehlungen) für den Radverkehr etablieren     | Land  |
| [I.03] Monitoring der Unfälle mit Radbeteiligung   | Land, Gemeinden                                   |
| [I.04] Tempo 30 Zonen zur flächigen Erschließung   | Gemeinden   |
| [I.05] Radverkehrskonzepte auf Gemeindeebene   | Gemeinden   |
| [I.06] Prüfung und Festlegung der Möglichkeiten zur stärkeren Berücksichtigung des Radverkehrs bei Bauvorhaben | Land  |
| [I.07] Aufbau und Unterhalt einer einheitlichen Beschilderung für das Landesradroutennetz                      | Land in Abstimmung mit den Gemeinden und Regionen |

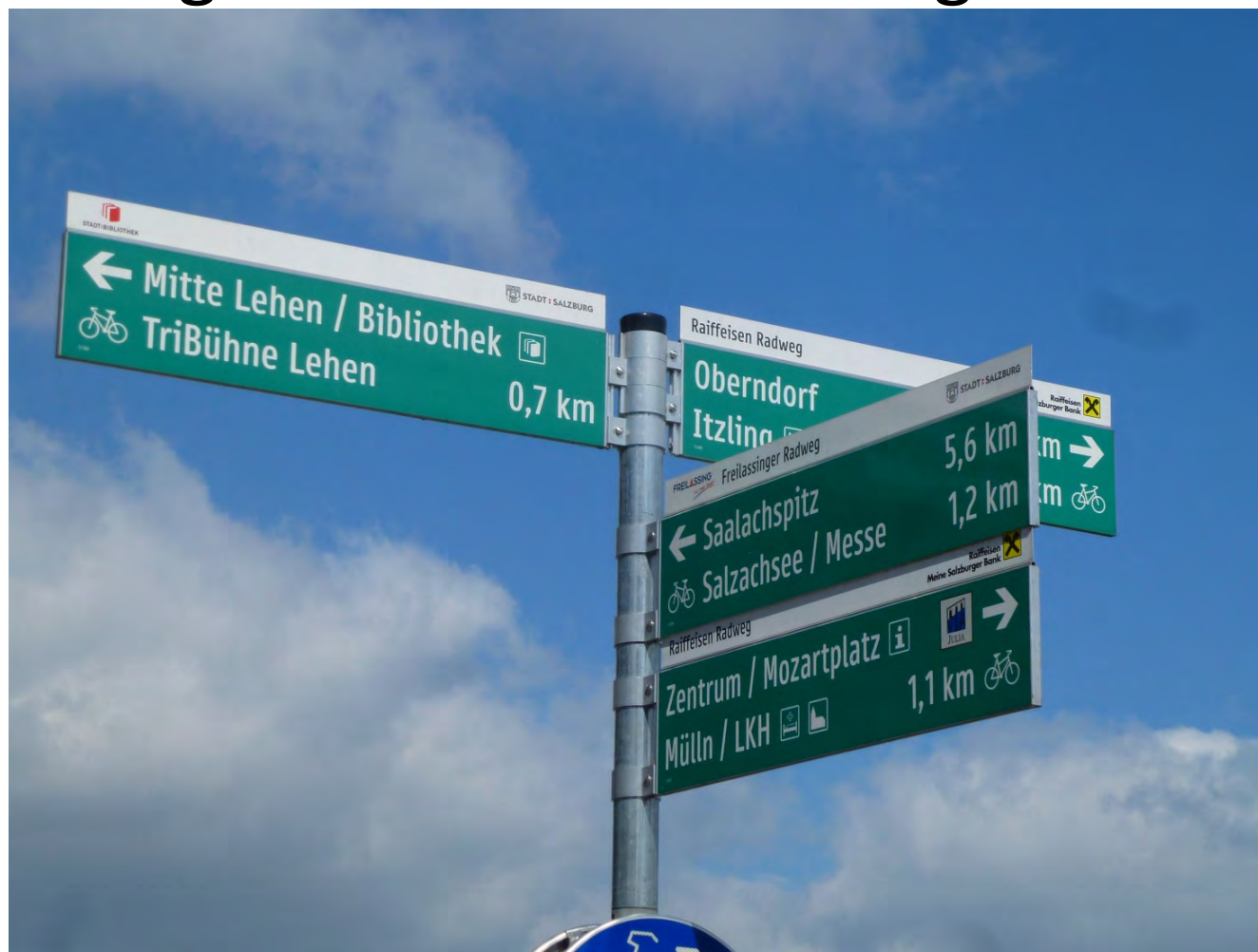
# Maßnahmen – Infrastruktur

Entwicklungsschema Landesradroutennetz:



# Maßnahmen – Infrastruktur: **einheitliche Beschilderung**

Pilotprojekt mit Regionalverband Salzburger  
Seenland





# Maßnahmen – Infrastruktur

| Maßnahmen im Handlungsfeld „Infrastruktur   Ruhender Verkehr“   |                                      |
|---|--------------------------------------|
| Maßnahme  | Zuständigkeit                        |
| [I.08] Ausweitung des Angebotes an Abstellanlagen bei Bahnhöfen, Busbahnhöfen und „Park & Ride“ Anlagen | Land, Gemeinden, Verkehrsunternehmen |
| [I.09] Ausweitung des Angebotes an Abstellanlagen bei öffentlichen Gebäuden                             | Bund, Land, Gemeinden                |
| [I.10] Errichtung von Abstellanlagen bei Betrieben  | Betriebe                             |
| [I.11] Erstellung von kommunalen Abstellanlagenkonzepten  | Gemeinden                            |
| [I.12] Landesgesetze anpassen   | Land                                 |

# Maßnahmen – Infrastruktur ruhender Verkehr

- Ausweitung Abstellanlagen (bei Park & Ride Anlagen)
- Anschluss-Förderung  
„Sanierung Fahrradparken“
- Förderung von  
überdachten Radabstellplätzen  
bei Bushaltestellen



# Maßnahmen

## MASSNAHMEN im Handlungsfeld

### Bewusstseinsbildung | Information & Motivation

| Maßnahme   | Zuständigkeit  |
|--|--|
| [B.01] Schaffung einer Dachmarke Radverkehr                                    | Land, Stadt Salzburg, SLT  |
| [B.02] Aktionsjahr: „Ja(hr) zum Fahrrad“                                       | Land, Stadt Salzburg, SLT, unter Einbindung möglichst vieler Partner |
| [B.03] Routenplaner zum Radfahren in Salzburg etablieren                       | Land, Stadt Salzburg   |
| [B.04] Bewusstseinsbildungsmaßnahmen für Landes- und Gemeindeverwaltungen      | Land   |
| [B.05] Verlässliche Budgetsituation für Bewusstseinsbildungsmaßnahmen schaffen | Land, Gemeinden  |
| [B.06] zielgruppenspezifische Radaktionen                                      | Land, Gemeinden, Betriebe, Institutionen                             |



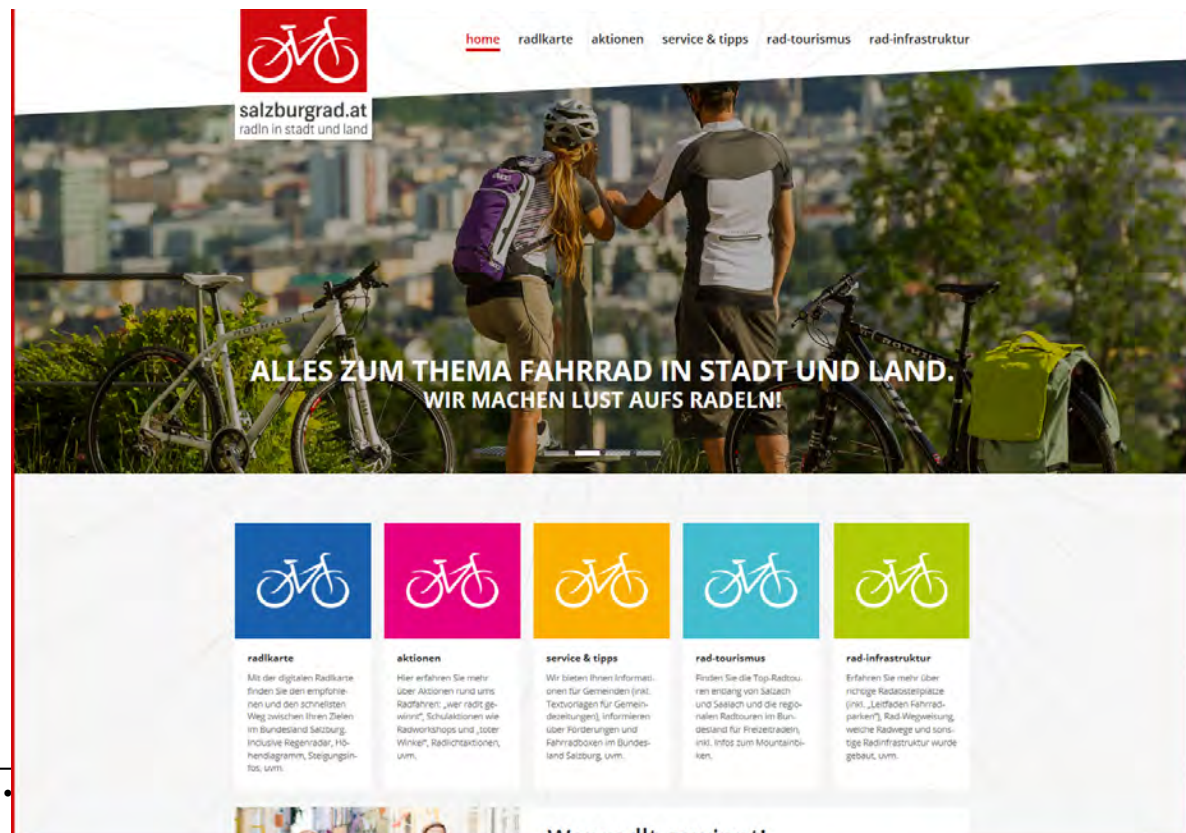
# Maßnahmen

## Bewusstseinsbildung, Information & Motivation

- Schaffung einer Dachmarke Radverkehr für das Bundesland Salzburg
- gemeinsame Webseite von Land und Stadt Salzburg



salzburgrad.at  
radln in stadt und land

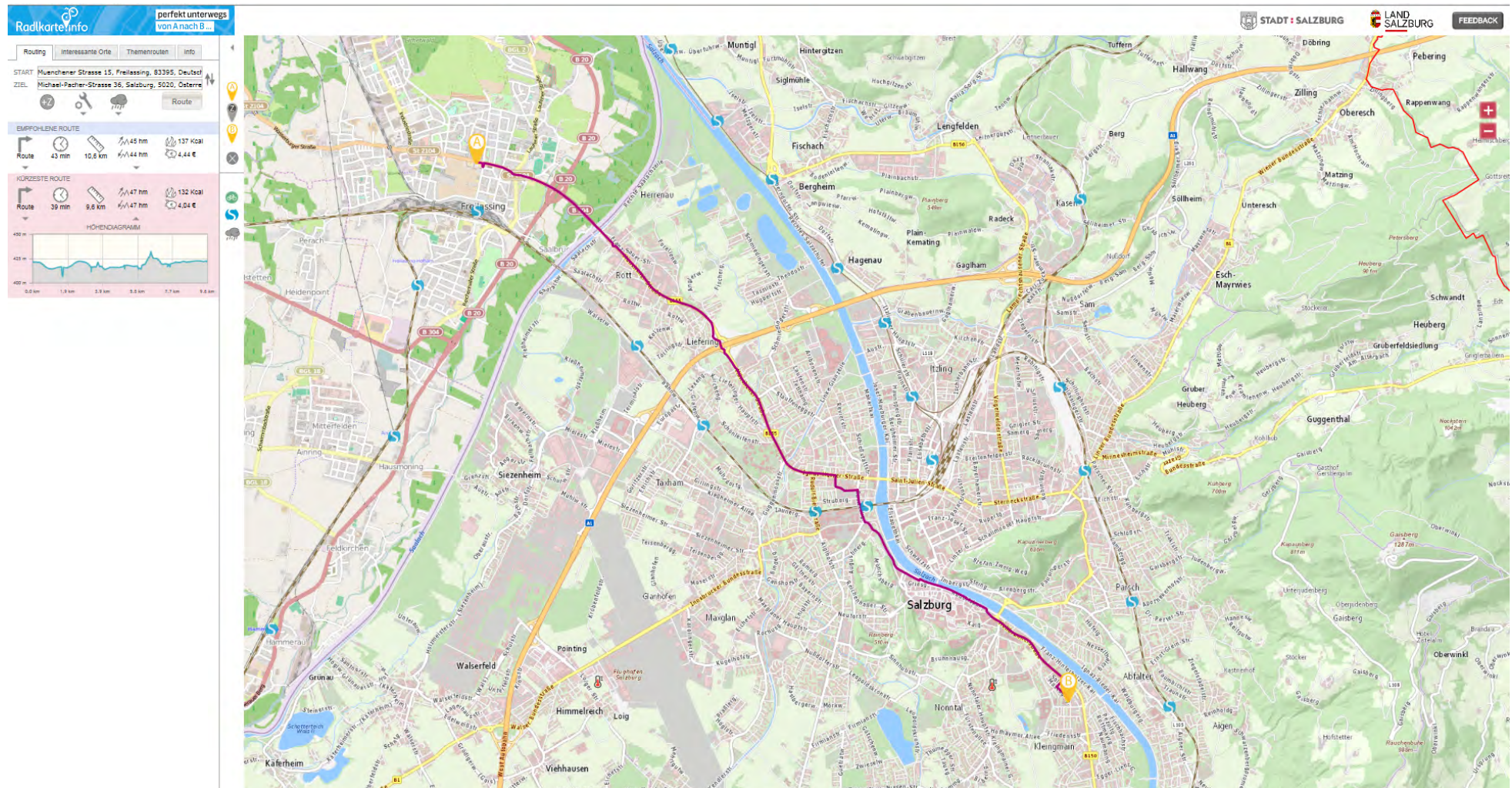




# Maßnahmen

Bewusstseinsbildung, Information & Motivation

## Routenplaner zum Radfahren in Salzburg etablieren (grenzüberschreitend)





# Maßnahmen

Bewusstseinsbildung, Information & Motivation

## zielgruppenspezifische Radaktionen:

- Radworkshops in Schulen
- Radlichtaktionen
- Fahrradkurs für Frauen  
(Migrantinnen)
- Reflex-Schärpen
- Kinder-Radhelme
- Aktion „toter Winkel“



# Maßnahmen

| <b>MASSNAHMEN im Handlungsfeld<br/>Kooperation, Service und Rahmenbedingungen</b>                 |   |
|---|---|
| Maßnahme  | Zuständigkeit                             |
| [R.01] Kooperationen von Akteuren weiterführen und weiter entwickeln                              | Land, Institutionen                       |
| [R.02] Fahrrad-Beratung für Gemeinden   | Land, Gemeinden, EU                       |
| [R.03] Kombination von Fahrrad und Öffentlichem Verkehr erleichtern   Partnerschaft Umweltverbund | Land, Gemeinden, SVV, Verkehrsunternehmen |
| [R.04] (Pilot)Projekt: Fahrradmitnahme in Bussen im Überlandbereich                               | Land, Gemeinden, SVV, Verkehrsunternehmen |
| [R.05] Verlässliche Budgetsituation für Radverkehr sichern  | Land, Gemeinden, Betriebe                 |
| [R.06] Verstärkte Berücksichtigung der Belange des Radverkehrs in der Raumplanung                 | Land, Gemeinden                           |
| [B.07] Verstärkte Berücksichtigung der Belange des Radverkehrs im Baurecht                        | Land,                                     |
| [B.08] Prüfung der Ausweitung des Rad-Verleihsystems der Stadt Salzburg                           | Land, Gemeinden                           |

# Maßnahmen

Kooperation, Service und Rahmenbedingungen

## Fahrradberatungen für Gemeinden:

2014: Fahrradberatung  
(BYPAD)

für Gemeinde gestartet



Geplant: EU-Projekt mit Bayern, Oberösterreich, Tirol und Vorarlberg zur intensiveren Fahrradberatung für Gemeinde und grenzüberschreitenden Zusammenarbeit.

# Leitbild

## Wie geht es mit Leitbild/Radverkehrsstrategie weiter?

- Beschluss des Leitbildes durch Salzburger Landesregierung
- Öffentliche Präsentation
- Umsetzung der Maßnahmen
- Evaluierung (Ziel 2025: 13 % Radverkehrsanteil)