

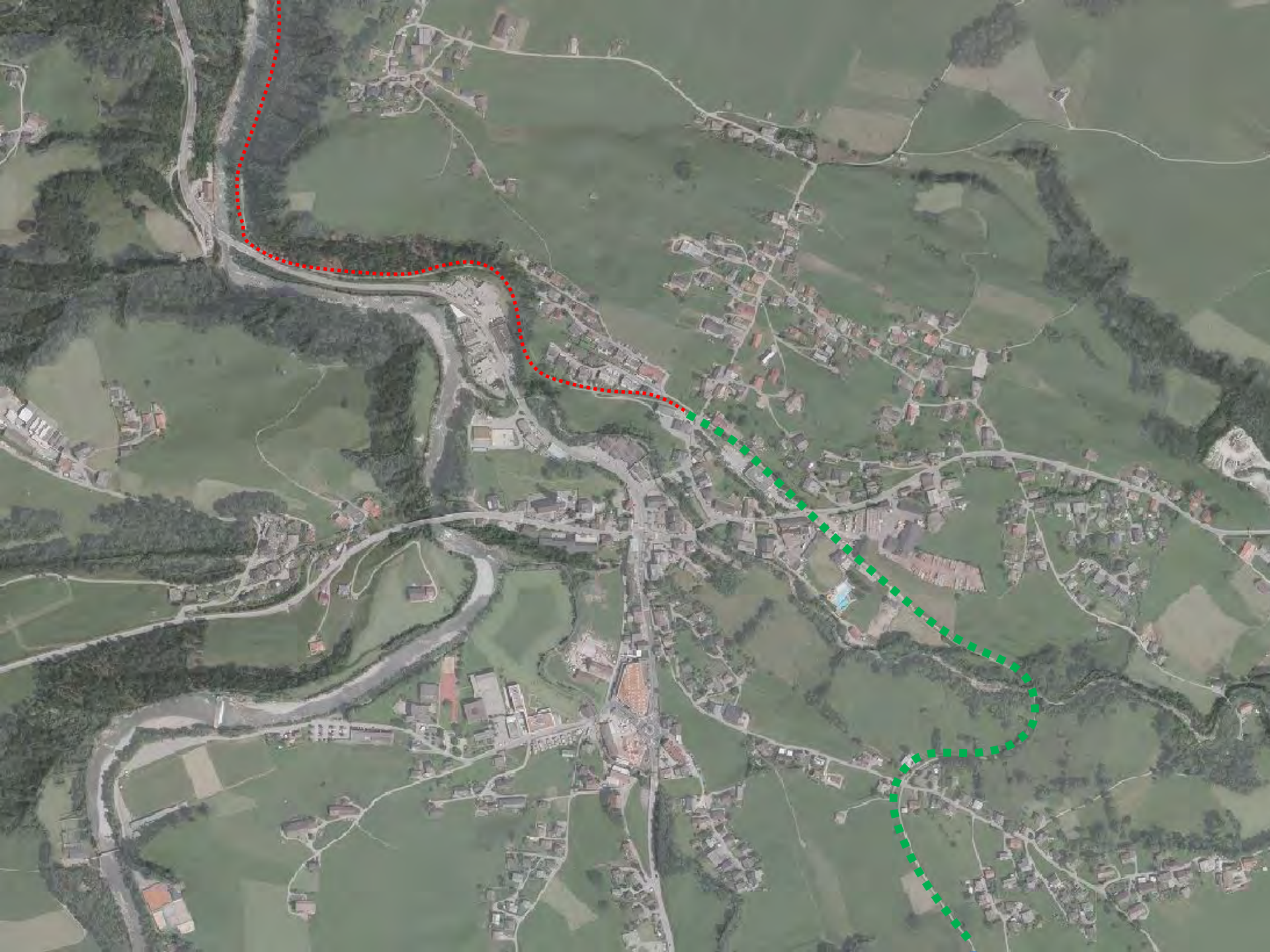
— Alltagsradrouten

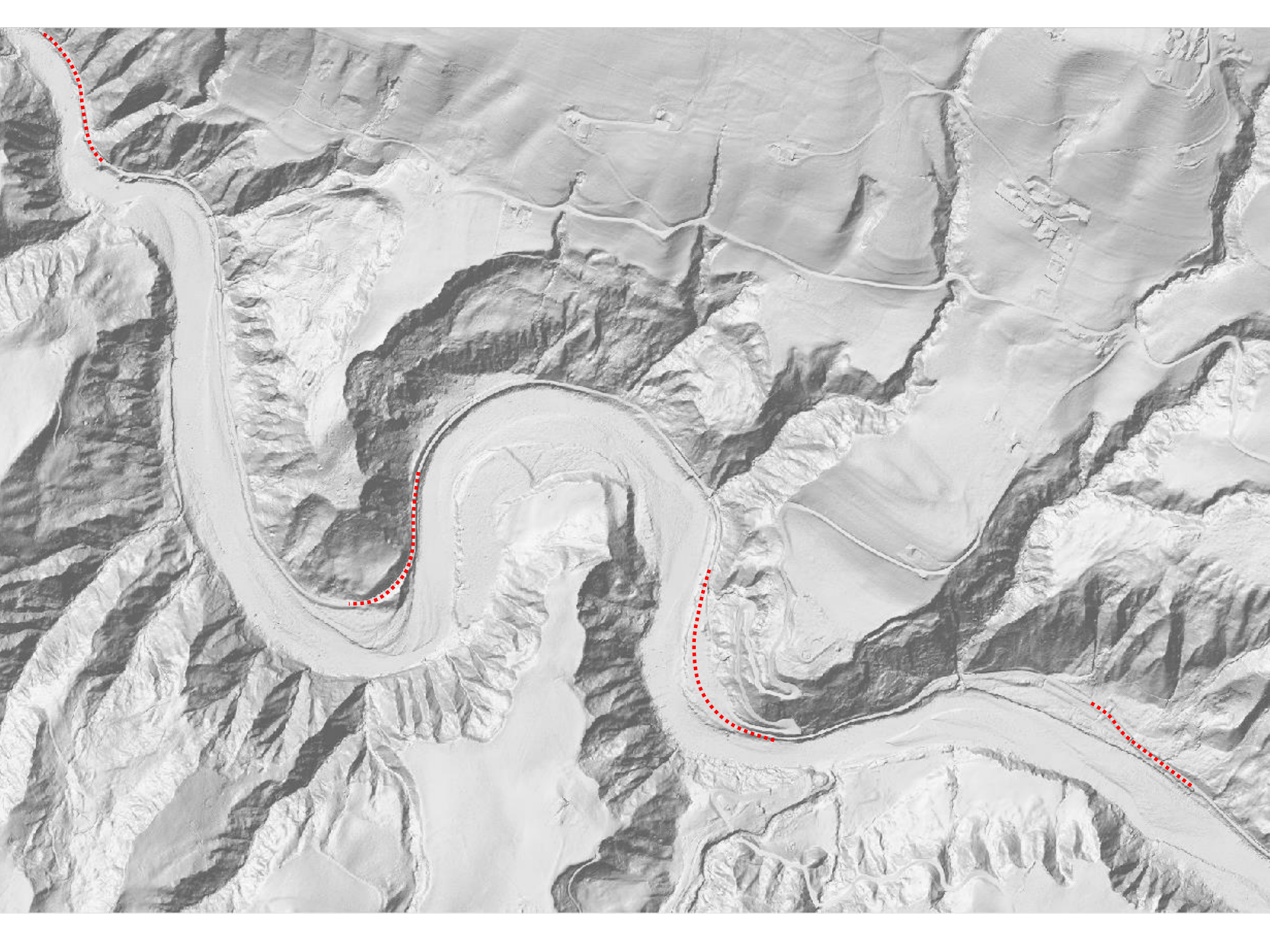
Schmalspurbahn
1903 bis 1981

36 km

Von Bregenz nach Bezaus

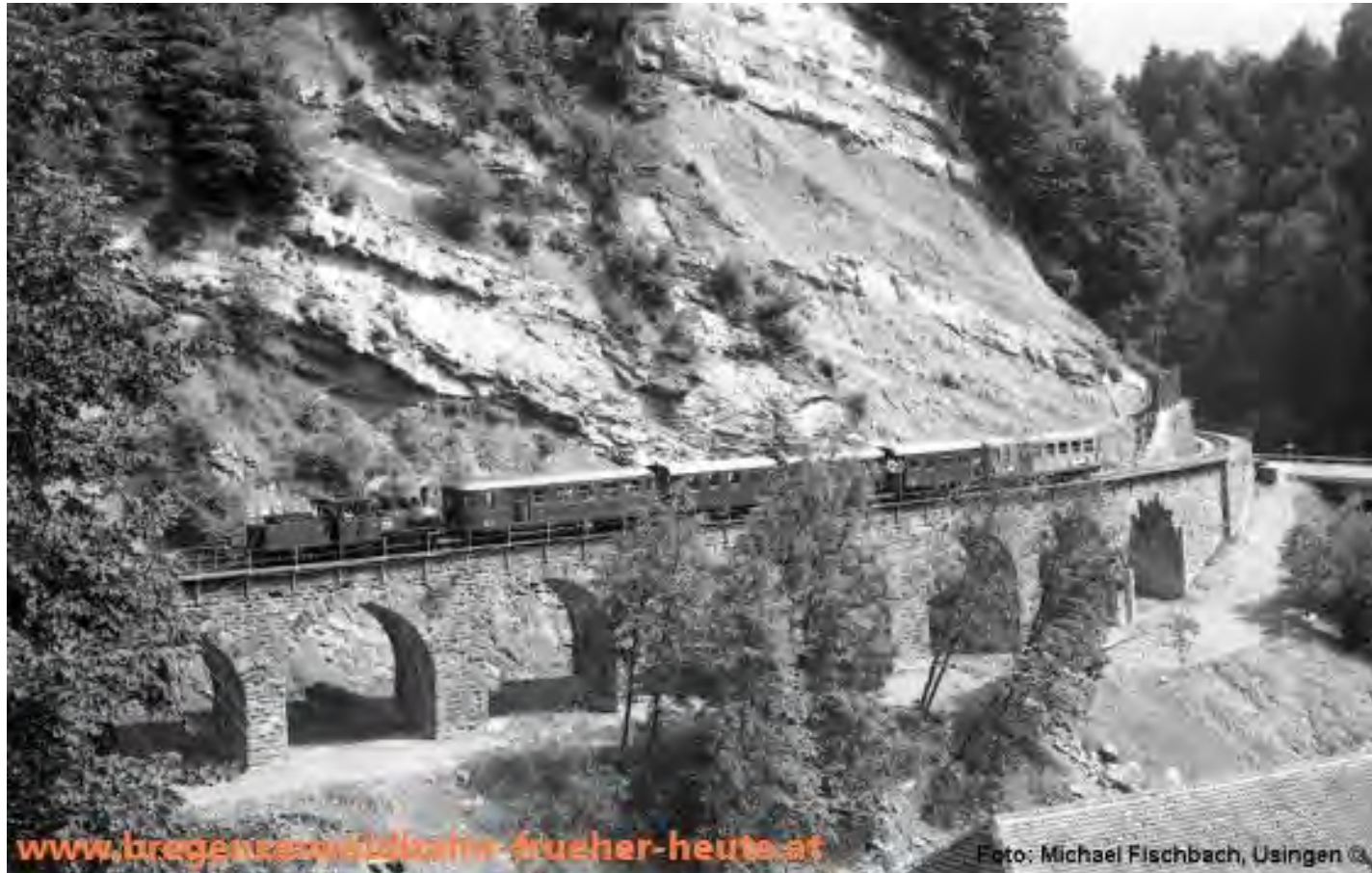
10 km Achtalweg
Mit direktem Anschluss
an der Radwanderweg
Bregenzerwald





Bregenzerwaldbahn um 1903

Dampfzug auf dem Tuppenviadukt







16.04.2010













































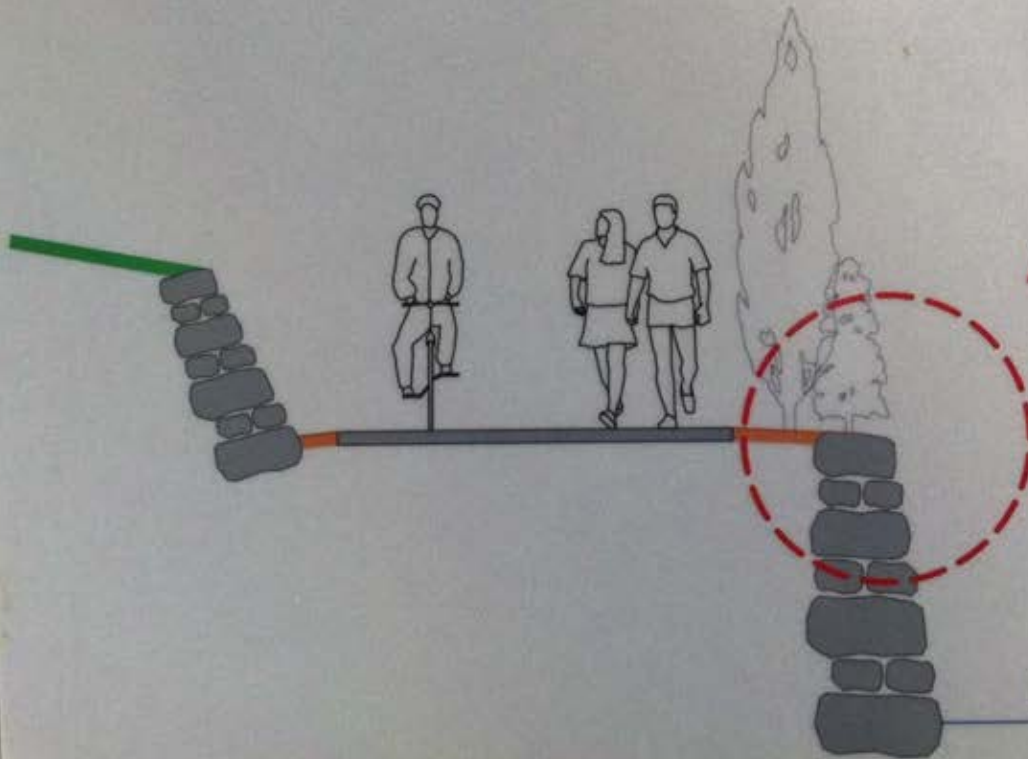








Absturzgefahr
abseits der
befestigten
Weganlage



**Absturz-
gefahr !**

Bregenzerach











