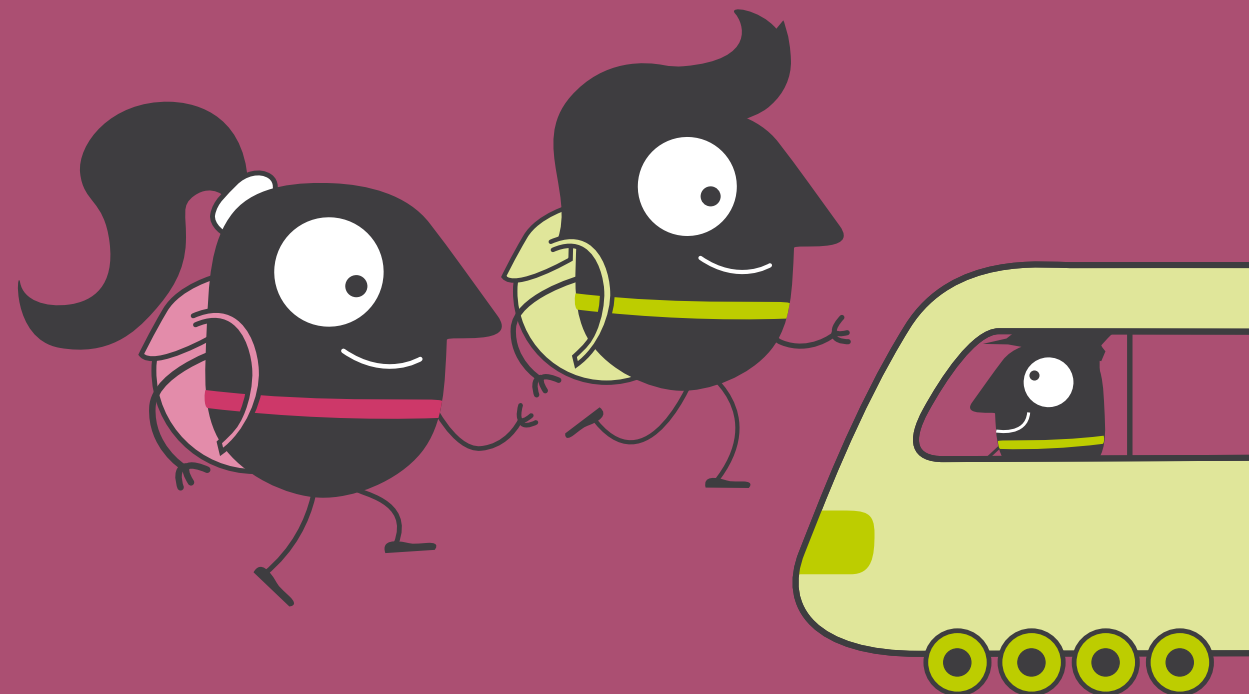


Kinderleicht den Schulweg üben

Mit Bus und Bahn zur Schule

Impressum

Medieninhaber, Verleger und Herausgeber:
Bundesministerium für Klimaschutz, Umwelt, Energie,
Mobilität, Innovation und Technologie
Radetzkystraße 2, 1030 Wien
+43 800 21 53 59
bmk.gv.at
Inhalt: Klimabündnis Österreich, Österreichische Energieagentur,
Verkehrsverbund Tirol
Illustrationen: Edgar und weitere Elemente zur Verfügung gestellt von
„Europäischer Mobilitätswoche“ mobilitaetswoche.at, mobilityweek.eu
Layout: Erdgeschoss GmbH, Wien
Wien, 2024



Mein Öffi-Check

Öffi fahren macht Sinn! Warum? Du triffst deine Freunde, du lernst selbstständig unterwegs zu sein, du schonst das Klima und es ist ein ganzes Stück Freiheit, das du dir mit den Öffis ermöglichen kannst. Kombiniert du deine Öffi-Fahrt mit einem Fußweg ist das auch noch gut für deine Gesundheit. Einsteigen lohnt sich also!

Checkliste

Wie gut bist du schon bei der Nutzung von öffentlichen Verkehrsmitteln (Öffis)?
Checke dein Wissen und notiere, was du über deine Fahrt zur Schule weißt:

- Ich weiß, zu welcher Uhrzeit ich von zu Hause weggehen muss und **wie lange** ich in Minuten bis zur Haltestelle brauche.
- Ich habe meinen **Fahrausweis** dabei. Wenn nicht, weiß ich, was ich tun muss.
- Ich kenne den **Namen und Ort** meiner Einstiegs- und Ausstiegs-Haltestellen, um zur Schule und wieder heim zu fahren.
- Ich kenne die **Namen der beiden Haltestellen vor und nach** meinen Einstiegs- und Ausstiegs-Haltestellen.
- Ich kenne die **Wege** zu den Haltestellen, von der Haltestelle zur Schule und wieder nach Hause. Bin ich mir unsicher, weiß ich, wo ich nachschauen kann.
- Bus: Ich weiß, auf welcher **Straßenseite** ich bei den jeweiligen Haltestellen warten muss.
- Zug: Ich weiß, auf welchem **Bahnsteig** ich warten muss.
- Ich kann den **Fahrplan** lesen.

- Ich kenne eine **Fahrplan-App** und kann sie nutzen.
- Ich weiß, dass Öffis am **Wochenende** oder zu **Ferienzeiten** andere Fahrzeiten haben.
- Ich weiß, wenn der Bus oder Zug kommt, muss ich mich zum Einstieg **bereit machen** und mich so positionieren, dass ich **gut sichtbar** bin.
- Ich weiß, was ich mache, wenn ich **zu früh** ausgestiegen oder **zu weit** gefahren bin.
- Ich weiß, was ich mache, wenn ich **Bus oder Bahn versäume**.
- Ich weiß, dass mich die Busfahrerinnen und Busfahrer rund um den Bus nicht gut sehen können. Aufgrund des Toten Winkels halte ich daher großen **Abstand zum Bus**.
- Ich weiß, an wen ich mich wenden kann, wenn ich **Hilfe** brauche.
- Ich kenne ein Kind, das den **selben Schulweg** hat wie ich und mir in den ersten Wochen helfen kann.

Wie viele Aussagen kannst du mit „ja“ beantworten?

1 bis 5: Übe fleißig weiter!

6 bis 12: Du weißt schon sehr viel!

13 bis 16: Du bist ein Öffi-Star!

Wenn du Fragen zum Öffi-Fahren hast, besprich diese mit deinen Eltern oder anderen Erwachsenen. Ihr könnt euch auch bei einem Schalter der öffentlichen Verkehrsmittel oder einer Hotline informieren.



Weitere Informationen für Erziehungsberechtigte und Lehrkräfte finden Sie hier klimaaktivmobil.at/oefflicheck

